



ประกาศเทศบาลตำบลบ้านโฮ้ง

เรื่อง แผนอัตรากำลัง ๓ ปี ประจำปีงบประมาณ ๒๕๖๔ - ๒๕๖๖ ฉบับปรับปรุงครั้งที่ ๗

อาศัยอำนาจตามมาตรา ๑๕ ประกอบกับมาตรา ๒๓ วรรคท้าย แห่งพระราชบัญญัติระเบียบบริหารงานบุคคลส่วนท้องถิ่น พ.ศ. ๒๕๔๒ และมติคณะกรรมการพนักงานเทศบาลจังหวัดลำพูน ในการประชุมครั้งที่ ๑๐/๒๕๖๕ เมื่อวันที่ ๒๘ ตุลาคม ๒๕๖๕ จึงประกาศใช้แผนอัตรากำลัง ๓ ปี ของเทศบาลตำบลบ้านโฮ้ง ดังนี้

๑. ประกาศฉบับนี้เรียกว่า ประกาศเทศบาลตำบลบ้านโฮ้ง เรื่อง แผนอัตรากำลัง ๓ ปี ประจำปีงบประมาณ ๒๕๖๔ - ๒๕๖๖ ฉบับปรับปรุงครั้งที่ ๗

๒. ประกาศฉบับนี้มีผลบังคับใช้ตั้งแต่วันถัดจากวันที่ เทศบาลตำบลบ้านโฮ้ง ประกาศใช้แผนอัตรากำลัง ๓ ปี เป็นต้นไป

จึงประกาศให้ทราบโดยทั่วกัน

ประกาศ ณ วันที่ ๓๑ เดือน ตุลาคม พ.ศ. ๒๕๖๕

(นางศรีรัตน์ เชี่ยวสิงห์)
นายกเทศมนตรีตำบลบ้านโฮ้ง

๘.๒ การวิเคราะห์การกำหนดตำแหน่ง

กรอบอัตรากำลัง ๓ ปี ระหว่างปี พ.ศ. ๒๕๖๔ - ๒๕๖๖ (ปรับปรุงครั้งที่ ๗)

ส่วนราชการ	กรอบ อัตรากำลัง	อัตราตำแหน่งที่คาดว่าจะต้องใช้ ในช่วงระยะเวลา ๓ ปีข้างหน้า			อัตรากำลังคน เพิ่ม/ลด			หมายเหตุ	
		เดิม	๒๕๖๔	๒๕๖๕	๒๕๖๖	๒๕๖๔	๒๕๖๕		๒๕๖๖
นักบริหารงานท้องถิ่น ระดับกลาง (ปลัดเทศบาล)	๑	๑	๑	๑	-	-	-		
นักบริหารงานท้องถิ่น ระดับต้น (รองปลัดเทศบาล)	๑	๑	๑	๑	-	-	-		
สำนักงานปลัดเทศบาล (๑๑)									
นักบริหารงานทั่วไป ระดับต้น (หัวหน้าสำนักงานปลัดฯ)	๑	๑	๑	๑	-	-	-		
๑. ฝ่ายอำนวยการ									
นักบริหารงานทั่วไป ระดับต้น (หัวหน้าฝ่ายอำนวยการ)	๑	๑	๑	๑	-	-	-		
นักจัดการงานทั่วไป ปก./ชก.	๑	๑	๑	๑	-	-	-		
นักทรัพยากรบุคคล ปก./ชก.	๑	๑	๑	๑	-	-	-		
นักวิชาการเกษตร ปก./ชก.	๑	๑	๑	๑	-	-	-		
เจ้าพนักงานธุรการ ปก./ชก.	๑	๑	๑	๑	-	-	-		
ลูกจ้างประจำ									
พนักงานขับรถยนต์	๒	๒	๒	๒	-	-	-		
พนักงานจ้าง									
พนักงานขับรถยนต์ (ทักษะ)	๒	๒	๒	๒	-	-	-		
ผู้ช่วยเจ้าพนักงานธุรการ (คุณวุฒิ)	๑	๑	๑	๑	-	-	-		
คนงาน	๓	๓	๓	๓	-	-	-		
๒. ฝ่ายปกครอง									
นักบริหารงานทั่วไป ระดับต้น (หัวหน้าฝ่ายปกครอง)	๑	๑	๑	๑	-	-	-	อยู่ระหว่างการดำเนินการสรรหาของ ก.ท.	
นักจัดการงานทะเบียนและบัตร ปก./ชก.	๑	๑	๑	๑	-	-	-		
นิติกร ปก./ชก.	๑	๑	๑	๑	-	-	-		
นักป้องกันและบรรเทาสาธารณภัย ปก./ชก.	-	๑	๑	๑	+๑	-	-		
ลูกจ้างประจำ									
พนักงานขับรถยนต์	๑	๑	๑	๑	-	-	-		
พนักงานจ้าง									
พนักงานดับเพลิง	๑	๑	๑	๑	-	-	-		
พนักงานวิทย์	๑	๑	๑	๑	-	-	-		
คนงาน	๑	๑	๑	๑	-	-	-		
คนงาน	-	-	๑	๑	-	+๑	-		
รวม	๒๓	๒๔	๒๕	๒๕	+๒	๐	-		

ส่วนราชการ	กรอบ อัตรากำลัง	อัตราตำแหน่งที่คาดว่าจะต้องใช้ ในช่วงระยะเวลา ๓ ปีข้างหน้า			อัตรากำลังคน เพิ่ม/ลด			หมายเหตุ	
		เดิม	๒๕๖๔	๒๕๖๕	๒๕๖๖	๒๕๖๔	๒๕๖๕		๒๕๖๖
			๒๓	๒๔	๒๕	๒๕	+๒		๐
กองคลัง (๑๔)									
นักบริหารงานการคลัง ระดับต้น (ผอ.กองคลัง)	๑	๑	๑	๑	-	-	-		
๑. ฝ่ายบริหารงานการคลัง									
นักบริหารงานการคลัง ระดับต้น (หัวหน้าฝ่ายบริหาร	๑	๑	๑	๑	-	-	-		
นักวิชาการเงินและบัญชี ปก./ชก.	๑	๑	๑	๑	-	-	-		
เจ้าพนักงานการเงินและบัญชี ปง./ชง.	๑	๑	๑	๑	-	-	-		
นักวิชาการพัสดุ ปก./ชก.	๑	๑	๑	๑	-	-	-		
เจ้าพนักงานพัสดุ ปง./ชง.	๑	๑	๑	๑	-	-	-		
ลูกจ้างประจำ									
เจ้าพนักงานพัสดุ	๑	๑	๑	๑	-	-	-	ว่างให้ยุบ	
พนักงานจ้างตามภารกิจ									
ผู้ช่วยเจ้าพนักงานธุรการ (คุณวุฒิ)	๑	๑	๑	๑	-	-	-		
คนงาน	-	-	๑	๑	-	-	+๑		
๒. ฝ่ายพัฒนารายได้									
นักบริหารงานการคลัง ระดับต้น (หัวหน้าฝ่ายฯ)	๑	๑	๑	๑	-	-	-	อยู่ระหว่างการดำเนินการสรรหาของ ก.ท.	
นักวิชาการจัดเก็บรายได้ ปก./ชก.	๑	๑	๑	๑	-	-	-		
พนักงานจ้าง									
ผู้ช่วยนายช่างสำรวจ	๑	๑	๑	๑	-	-	-		
คนงาน	๑	๑	๑	๑	-	-	-		
กองช่าง(๑๕)									
นักบริหารงานช่าง ระดับต้น (ผอ.กองช่าง)	๑	๑	๑	๑	-	-	-		
๑. ฝ่ายแบบแผนและก่อสร้าง									
นักบริหารงานช่าง ระดับต้น (หัวหน้าฝ่ายแบบแผนฯ)	๑	๑	๑	๑	-	-	-	อยู่ระหว่างการดำเนินการสรรหาของ ก.ท.	
วิศวกรโยธา ปก./ชก.	๑	๑	๑	๑	-	-	-		
นายช่างโยธา ปง./ชง.	๑	๑	๑	๑	-	-	-		
พนักงานจ้าง									
คนงาน	๑	๑	๑	๑	-	-	-		
๒. ฝ่ายการโยธา									
นักบริหารงานช่าง ระดับต้น (หัวหน้าฝ่ายการโยธา)	๑	๑	๑	๑	-	-	-		
นายช่างโยธา ปง./ชง.	๑	๑	๑	๑	-	-	-		
เจ้าพนักงานธุรการ ปง./ชง.	๑	๑	๑	๑	-	-	-		
พนักงานจ้าง									
ผู้ช่วยนายช่างโยธา	๑	๑	๑	๑	-	-	-		
ผู้ช่วยนายช่างไฟฟ้า	๑	๑	๑	๑	-	-	-		
พนักงานขับเครื่องจักรกลขนาดเบา	๑	๑	๑	๑	-	-	-		
พนักงานขับรถยนต์	๑	๑	๑	๑	-	-	-		
คนงาน	-	๑	๑	๑	+๑	-	-		
รวม	๔๗	๔๙	๕๑	๕๑	+๓	๐	-		

ส่วนราชการ	กรอบ อัตรากำลัง	กรอบอัตรากำลังใหม่			เพิ่ม/ลด			หมายเหตุ
		เดิม	๒๕๖๔	๒๕๖๕	๒๕๖๖	๒๕๖๔	๒๕๖๕	
ยอดยกมา	๔๗	๔๙	๕๑	๕๑	๓	๐	-	
กองสาธารณสุขและสิ่งแวดล้อม (๐๖)								
นักบริหารงานสาธารณสุข ระดับต้น (ผอ.กองสาธารณสุข)	๑	๑	๑	๑	-	-	-	อยู่ระหว่างการดำเนินการสรรหาของ ก.ท.
๑. ฝ่ายบริหารงานสาธารณสุข								
นักบริหารงานสาธารณสุขและสิ่งแวดล้อม ระดับต้น (หัวหน้าฝ่าย)	๑	๑	๑	๑	-	-	-	อยู่ระหว่างการดำเนินการสรรหาของ ก.ท.
นักวิชาการสาธารณสุข ปก./ชก.	๑	๑	๑	๑	-	-	-	
นักวิชาการสาธารณสุข ปก./ชก.	-	๑	๑	๑	+๑	-	-	
พยาบาลวิชาชีพ ปก./ชก.	-	-	๑	๑	-	-	+๑	
เจ้าพนักงานธุรการ ปง./ชง.	๑	๑	๑	๑	-	-	-	
ลูกจ้างประจำ								
พนักงานขับรถยนต์	๑	๑	๑	๑	-	-	-	ว่างให้ยุบ
พนักงานจ้าง								
พนักงานประจำรถขยะ	๒	๒	๒	๒	-	-	-	
คนงาน	๗	๙	๙	๙	+๒	-	-	
คนงาน (ประจำงาน EMS)	-	-	๒	๒	-	+๒	-	
กองยุทธศาสตร์และงบประมาณ (๐๗)								
นักบริหารงานทั่วไป ระดับต้น (ผอ.กองยุทธศาสตร์)	๑	๑	๑	๑	-	-	-	
๑. ฝ่ายแผนงานและงบประมาณ								
นักบริหารงานทั่วไป ระดับต้น (หัวหน้าฝ่ายแผนงาน)	๑	๑	๑	๑	-	-	-	
นักวิเคราะห์นโยบายและแผน ปก./ชก.	๑	๑	๑	๑	-	-	-	
เจ้าพนักงานธุรการ ปง./ชง.	๑	๑	๑	๑	-	-	-	
๒. ฝ่ายบริการและเผยแพร่วิชาการ								
นักบริหารงานทั่วไป ระดับต้น (หัวหน้าฝ่ายบริการ)	๑	๑	๑	๑	-	-	-	
นักประชาสัมพันธ์ ปก./ชก.	๑	๑	๑	๑	-	-	-	
นักวิชาการคอมพิวเตอร์ ปก./ชก.	๑	๑	๑	๑	-	-	-	
พนักงานจ้าง								
คนงาน	๑	๑	๑	๑	-	-	-	
กองการศึกษา(๐๘)								
นักบริหารงานการศึกษา ระดับต้น (ผอ.กองการศึกษา)	๑	๑	๑	๑	-	-	-	อยู่ระหว่างการดำเนินการสรรหาของ ก.ท.
๑. ฝ่ายบริหารการศึกษา								
นักบริหารงานการศึกษา ระดับต้น (หัวหน้าฝ่ายบริหารการศึกษา)	๑	๑	๑	๑	-	-	-	อยู่ระหว่างการดำเนินการสรรหาของ ก.ท.
นักวิชาการศึกษา ปก./ชก.	๑	๑	๑	๑	-	-	-	
สพด.เทศบาลตำบลบ้านไธสง								
ครู อื่นดับ คศ.๒	๑	๑	๑	๑	-	-	-	เงินอุดหนุน
ครู อื่นดับ คศ.๑	๑	๑	๑	๑	-	-	-	เงินอุดหนุน
ผู้ช่วยครูผู้ดูแลเด็ก (คุณวุฒิ)	๑	๑	๑	๑	-	-	-	เงินอุดหนุน+สมทบ
รวม	๗๕	๘๐	๘๕	๘๕	+๖	+๒	-	

ส่วนราชการ	กรอบ อัตรากำลัง	กรอบอัตรากำลังใหม่			เพิ่ม/ลด			หมายเหตุ
		เดิม	๒๕๖๔	๒๕๖๕	๒๕๖๖	๒๕๖๔	๒๕๖๕	
มอดยภมา	๗๕	๘๐	๘๕	๘๕	+๖	+๒	-	
โรงเรียนอนุบาลเทศบาลตำบลบ้านไผ่								
ผู้อำนวยการสถานศึกษา	-	๑	๑	๑	+๑	-	-	เงินอุดหนุน
ครู	๑	๑	๑	๑	-	-	-	เงินอุดหนุน
ครู	-	๑	๑	๑	+๑	-	-	เงินอุดหนุน
ผู้ช่วยครู (คุณวุฒิ)	๒	๒	๒	๑	-	-	-๑	ยิบเล็ก ๑ อัตรา
พนักงานจ้าง								
คนงาน	๒	๒	๒	๒	-	-	-	
๒. ฝ่ายส่งเสริมการศึกษา ศาสนา และวัฒนธรรม								
นักบริหารงานการศึกษา ระดับต้น (หัวหน้าฝ่ายส่งเสริมการศึกษา)	๑	๑	๑	๑	-	-	-	อยู่ระหว่างการดำเนินการสรรหาของ ก.ท.
เจ้าพนักงานธุรการ ปก./ชก.	๑	๑	๑	๑	-	-	-	
พนักงานจ้าง								
ผู้ช่วยนักสันทนากการ	๑	๑	๑	๑	-	-	-	
คนงาน	๑	๑	๑	๑	-	-	-	
กองสวัสดิการสังคม (๑๑)								
นักบริหารงานสวัสดิการสังคม ระดับต้น (ผอ.กองสวัสดิการสังคม)	๑	๑	๑	๑	-	-	-	
๑. ฝ่ายพัฒนาชุมชน								
นักบริหารงานสวัสดิการสังคม ระดับต้น (หัวหน้าฝ่ายพัฒนาชุมชน)	๑	๑	๑	๑	-	-	-	อยู่ระหว่างการดำเนินการสรรหาของ ก.ท.
นักพัฒนาชุมชน ปก./ชก.	๑	๑	๑	๑	-	-	-	
เจ้าพนักงานพัฒนาชุมชน ปง./ชง.	-	๑	๑	๑	+๑	-	-	
เจ้าพนักงานธุรการ ปง./ชง.	๑	๑	๑	๑	-	-	-	
ลูกจ้างประจำ								
นักพัฒนาชุมชน	๑	๑	๑	๑	-	-	-	ว่างให้ยุบ
พนักงานจ้าง								
คนงาน	๑	๒	๒	๒	+๑	-	-	
หน่วยงานตรวจสอบภายใน (๑๒)								
นักวิชาการตรวจสอบภายใน ปก./ชก.	๑	๑	๑	๑	-	-	-	
รวม	๙๑	๑๐๐	๑๐๕	๑๐๔	+๑๐	+๒	-	

ตำแหน่งบริหารว่าง

๑. หัวหน้าฝ่ายแบบแผนและก่อสร้าง ต้น
๒. หัวหน้าฝ่ายบริหารงานสาธารณสุข ต้น
๓. หัวหน้าฝ่ายส่งเสริมการศึกษา ศาสนา
๔. ผู้อำนวยการโรงเรียน

ตำแหน่งสายวิชาการ ทัวไป

๑. นักวิชาการสาธารณสุข ปก./ชก
๒. นักวิชาการตรวจสอบภายใน ปก./ชก.
๓. วิศวกรโยธา ปก.ชก.

พนักงานจ้าง

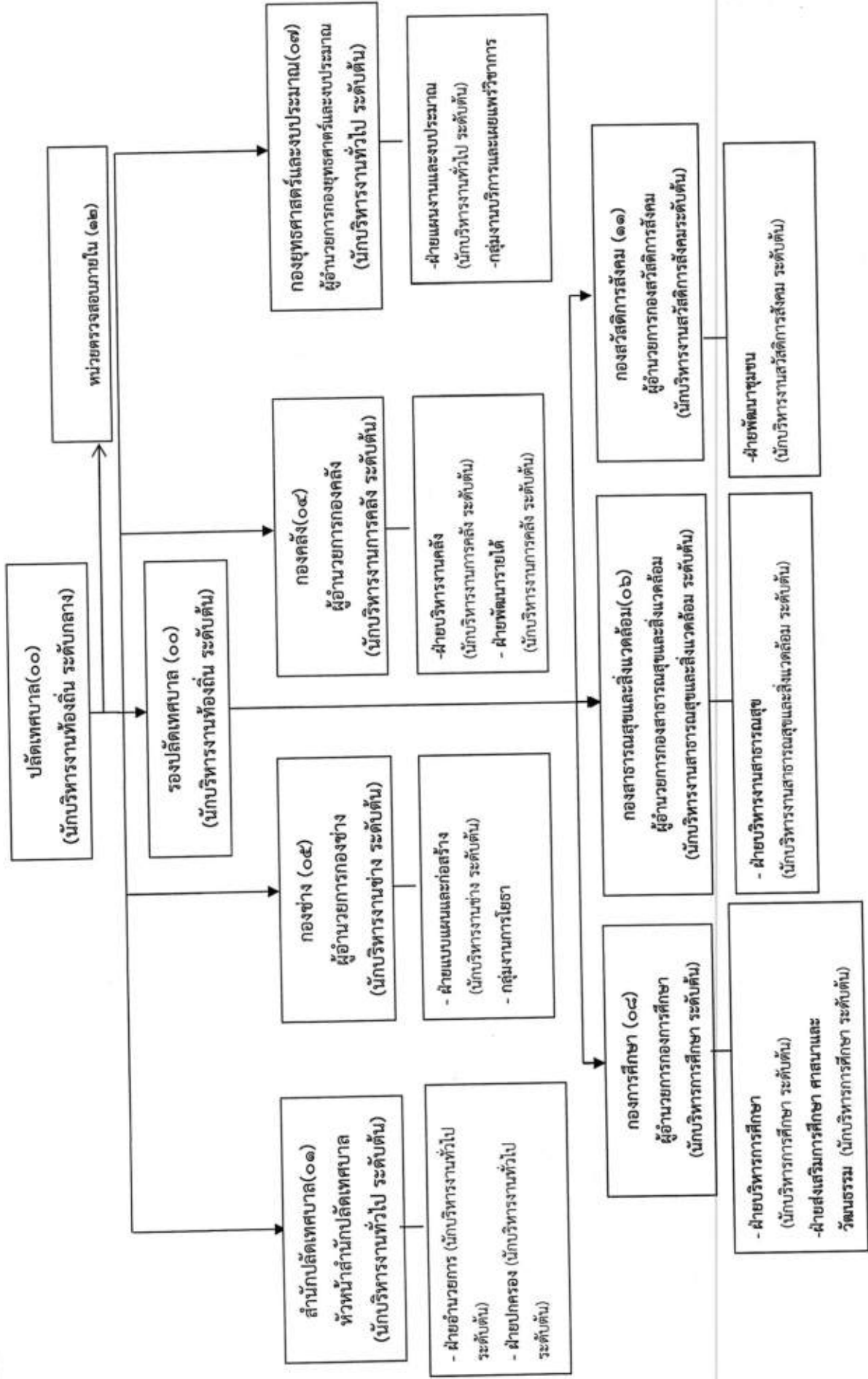
๑. คนงาน กองคลัง จำนวน ๑ อัตรา
๒. คนงาน กองสาธารณสุขและสิ่งแวดล้อม จำนวน ๑ อัตรา



(นายเอกรินทร์ ทิยาว)

รองปลัดเทศบาล รักษาการแทน
ปลัดเทศบาล

๑๐. แผนภูมิโครงสร้างการแบ่งส่วนราชการตามแผนอัตรากำลัง ๓ ปี (ปรับปรุงครั้งที่ ๗)



โครงสร้างสำนักปลัดเทศบาล

หัวหน้าสำนักปลัดเทศบาล
(นักบริหารงานทั่วไป ระดับต้น)



ฝ่ายอำนวยการ
(นักบริหารงานทั่วไป ระดับต้น)

- นักจัดการงานทั่วไป ปก./ชก.
- นักทรัพยากรบุคคล ปก./ชก.
- นักวิชาการเกษตร ปก./ชก.
- เจ้าพนักงานธุรการ ปง./ชง.
- ลูกจ้างประจำ**
- พนักงานขับรถยนต์ (๒)
- พนักงานจ้าง**
- พนักงานขับรถยนต์ (ทักษะ) (๒)
- ผู้ช่วยเจ้าพนักงานธุรการ
- คนงาน (๓)

ฝ่ายปกครอง
(นักบริหารงานทั่วไป ระดับต้น)

- นักจัดการงานทะเบียนและบัตร ปก./ชก.
- นิติกร ปก./ชก.
- นักป้องกันและบรรเทาสาธารณภัย ปก./ชก.
- ลูกจ้างประจำ**
- พนักงานขับรถยนต์
- พนักงานจ้าง**
- พนักงานดับเพลิง
- พนักงานวิทยุ
- คนงาน (๑)
- คนงาน (๑)

โครงสร้างองค์กร

ผู้อำนวยการองค์กร ระดับต้น



ฝ่ายบริหารองค์กร
หัวหน้าฝ่ายบริหารองค์กร ระดับต้น

- นักวิชาการเงินและบัญชี ปก./ชก.
- นักวิชาการพัสดุ ปก./ชก.
- จพง.การเงินและบัญชี ปง./ชง.
- เจ้าพนักงานพัสดุ ปง./ชง.
- อธิบดีประจำ**
- เจ้าพนักงานพัสดุ
- พนักงานจ้าง**
- ผู้ช่วยเจ้าพนักงานธุรการ
- คนงาน (๑)

ฝ่ายพัฒนารายได้
หัวหน้าฝ่ายพัฒนารายได้
(นักบริหารงานการคลัง ระดับต้น)

- นักวิชาการจัดเก็บรายได้ ปก./ชก.
- พนักงานจ้าง**
- ผู้ช่วยนายช่างสำรวจ
- คนงาน (๑)

โครงสร้างกองสาธารณสุขและสิ่งแวดล้อม

ผู้อำนวยการกองสาธารณสุขและสิ่งแวดล้อม
(นักบริหารงานสาธารณสุขและสิ่งแวดล้อมระดับต้น)



ฝ่ายบริหารงานสาธารณสุข
(นักบริหารงานสาธารณสุขและสิ่งแวดล้อมระดับต้น)

- นักวิชาการสาธารณสุข ปก./ชก.
 - นักวิชาการสาธารณสุข ปก./ชก.
 - พยาบาลวิชาชีพ ปก./ชก.
 - เจ้าพนักงานธุรการ ปง./ชง
- ลูกจ้างประจำ**
- พนักงานขับรถยนต์
- พนักงานจ้าง**
- พนักงานประจำรถบรรทุกขยะ (๔)
 - คนงาน (๖)
 - คนงาน ประจำรถ EMS (๒)

โครงสร้างกองการศึกษา

