



ประกาศเทศบาลตำบลบ้านโฮ้ง

เรื่อง แผนอัตรากำลัง ๓ ปี ประจำปีงบประมาณ ๒๕๖๔ - ๒๕๖๖ ฉบับปรับปรุงครั้งที่ ๖

อาศัยอำนาจตามมาตรา ๑๕ ประกอบกับมาตรา ๒๓ วรรคท้าย แห่งพระราชบัญญัติระเบียบบริหารงานบุคคลส่วนท้องถิ่น พ.ศ. ๒๕๔๒ และมติคณะกรรมการพนักงานเทศบาลจังหวัดลำพูน ในการประชุมครั้งที่ ๔/๒๕๖๕ เมื่อวันที่ ๒๒ เมษายน ๒๕๖๕ จึงประกาศใช้แผนอัตรากำลัง ๓ ปี ของเทศบาลตำบลบ้านโฮ้ง ดังนี้

๑. ประกาศฉบับนี้เรียกว่า ประกาศเทศบาลตำบลบ้านโฮ้ง เรื่อง แผนอัตรากำลัง ๓ ปี ประจำปีงบประมาณ ๒๕๖๔ - ๒๕๖๖ ฉบับปรับปรุงครั้งที่ ๖

๒. ประกาศฉบับนี้มีผลบังคับใช้ตั้งแต่วันถัดจากวันที่ เทศบาลตำบลบ้านโฮ้ง ประกาศใช้แผนอัตรากำลัง ๓ ปี เป็นต้นไป

จึงประกาศให้ทราบโดยทั่วกัน

ประกาศ ณ วันที่ ๒๗ เดือน เมษายน พ.ศ. ๒๕๖๕

(นางศรีรัตน์ เขียวสิงห์)

นายกเทศมนตรีตำบลบ้านโฮ้ง

การวิเคราะห์การใช้จ่ายเกี่ยวกับเงินเดือนและประโยชน์ตอบแทนอื่น (ตามแผนองค์กรกำลัง ๓ ปี พ.ศ.๒๕๖๔-๒๕๖๖) (ปรับปรุงครั้งที่ ๖)

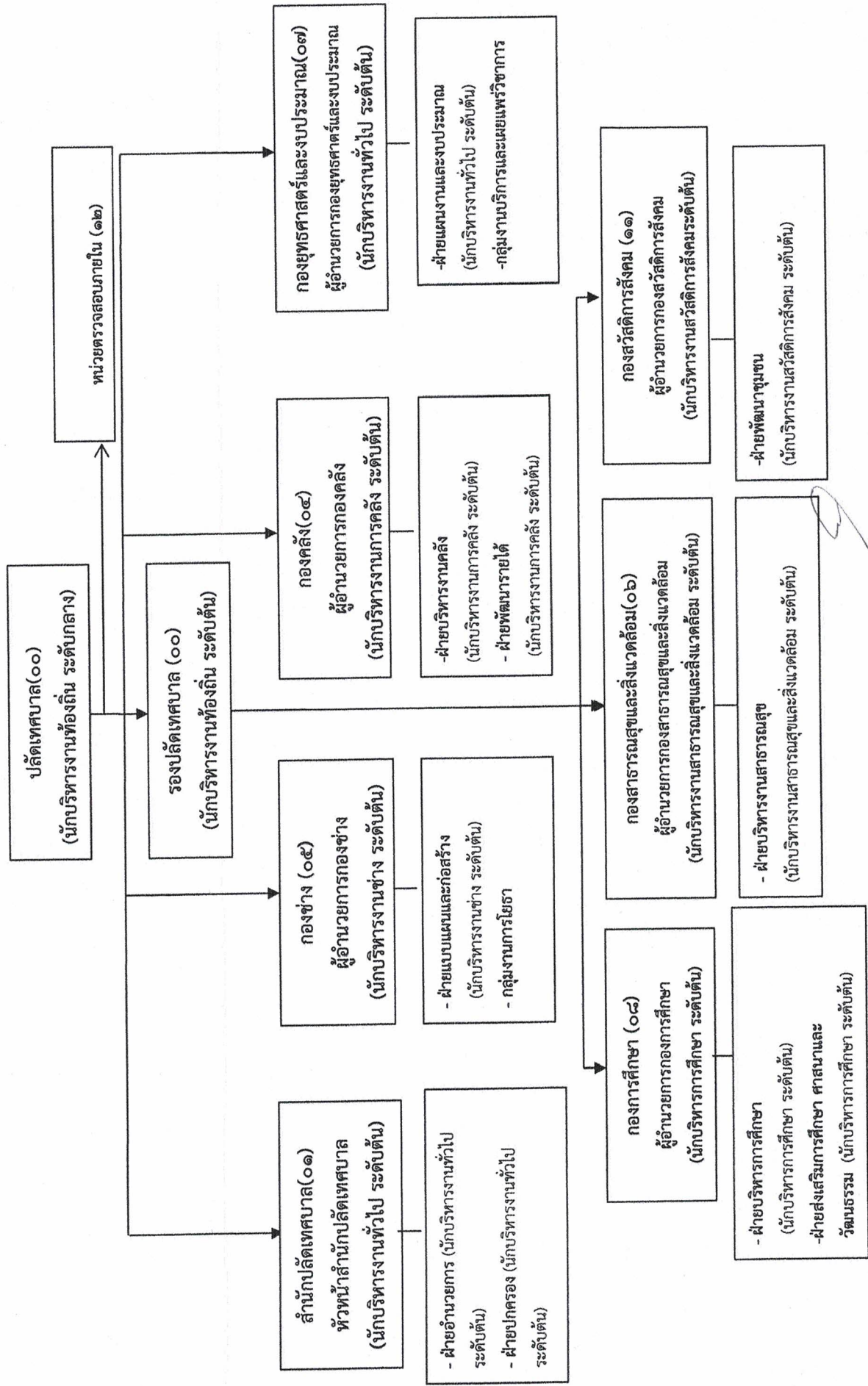
การวิเคราะห์การกำหนดอัตราค่าจ้างเพิ่ม/ลดของพนักงานเทศบาล

ที่	ชื่อ-สกุล	ชื่อสายงาน	ระดับ	จำนวน	จำนวนที่มีอยู่ปัจจุบัน		อัตราตำแหน่งที่คาด		อัตราค่าจ้างที่เพิ่มขึ้น(๓)		ค่าใช้จ่ายรวม(๔)		หมายเหตุ
					จำนวน (คน)	เงินเดือน (๑)	เงินประจำตำแหน่ง (๒)	ว่าจะต้องใช้ในช่วงระยะ ๓ ปีข้างหน้า	เพิ่ม/ลด	๒๕๖๔	๒๕๖๕	๒๕๖๖	
๑	สิบเอกสุพจน์ คุณาวงศ์	ปลัดเทศบาล (นักบริหารงานท้องถิ่น)	กลาง	๑	๕๕๗,๕๖๖	๑๖๘,๐๐๐	๑	๑	๒๐,๒๘๐	๒๐,๒๘๐	๓๗,๕๒๐	๕๒๗,๕๒๐	(๕๕,๘๓๐)
๒	นายเอกวิมลทร์ ทิยาว	รองปลัดเทศบาล (นักบริหารงานท้องถิ่น)	ต้น	๑	๕๖๖,๘๘๐	๕๖๖,๘๘๐	๑	๑	๑๘,๐๐๐	๑๗,๑๖๐	๒๖,๕๐๐	๖๐๕,๐๔๐	(๕๗,๒๕๐)
๓	สิบโทจิตรกร ทิทองจา	สำนักปลัดเทศบาล (๑๑)	ต้น	๑	๔๒๘,๒๔๐	๕๖๖,๘๘๐	๑	๑	๑๓,๐๘๐	๑๓,๒๐๐	๑๓,๕๕๐	๔๕๔,๗๒๐	(๓๕,๓๗๐)
๔	นางอวยัย ก็นทะยอม	ฝ่ายอำนวยการ	ต้น	๑	๓๘๖,๕๖๐	๑๘,๐๐๐	๑	๑	๑๓,๕๕๐	๑๓,๒๐๐	๑๓,๕๕๐	๔๑๕,๐๐๐	(๓๑,๘๘๐)
๕	นางนงลักษณ์ แจใจ	หัวหน้าฝ่ายอำนวยการ (นักบริหารงานทั่วไป)	ชก.	๑	๓๔๘,๓๒๐	๐	๑	๑	๑๓,๒๐๐	๑๓,๕๕๐	๑๓,๖๖๐	๓๗๖,๐๓๐	(๒๘,๑๑๐)
๖	นายนิเทศ อัยศิริบุญกุล	นักจัดการงานทั่วไป	ชก.	๑	๓๒๘,๗๖๐	๐	๑	๑	๑๒,๙๖๐	๑๓,๕๕๐	๑๓,๖๖๐	๓๖๕,๕๕๐	(๒๗,๕๕๐)
๗	นางสาววราวัลย์ มณีทอง	นักวิชาการเกษตร	ป.ก./ชก.	๑	๓๕๕,๓๒๐	๐	๑	๑	๑๒,๐๐๐	๑๒,๐๐๐	๑๒,๐๐๐	๓๖๗,๓๒๐	(๖๗,๕๕๐)
๘	นางสาวลาวัลย์ มณีทอง	เจ้าพนักงานธุรการ	ชง.	๑	๒๒๕,๓๒๐	๐	๑	๑	๘,๒๕๐	๘,๒๕๐	๘,๒๕๐	๒๓๓,๕๖๐	(๑๘,๘๑๐)
๙	นายบรรเทาญ ชันสุวิรินทร์	ถูกจ้างประจำ	-	๑	๒๕๘,๑๖๐	๐	๑	๑	๘,๘๕๐	๘,๘๕๐	๘,๘๕๐	๒๖๗,๐๑๐	(๒๐,๖๘๐)
๑๐	นายทองคำ ไชยเดช	พนักงานขับรถยนต์	-	๑	๒๘๘,๙๖๐	๐	๑	๑	๘,๘๕๐	๘,๘๕๐	๘,๘๕๐	๒๙๗,๐๑๐	(๒๙,๐๘๐)
๑๑	นางสาวลลิตา ทาโสด	พนักงานจ้าง	-	๑	๑๓๘,๐๐๐	๐	๑	๑	๕,๕๒๐	๕,๕๒๐	๕,๕๒๐	๑๔๓,๕๒๐	(๑๓,๕๐๐)
๑๒	นายพงษ์พันธ์ อนุพงษ์	ผู้ช่วยเจ้าพนักงานธุรการ	-	๑	๑๑๘,๕๕๐	๐	๑	๑	๔,๘๐๐	๔,๘๐๐	๔,๘๐๐	๑๒๓,๓๕๐	(๘,๘๗๐)
๑๓	นายอัครวุฒิ เหมอ่อนฟู	พนักงานขับรถยนต์	-	๑	๑๑๒,๘๐๐	๐	๑	๑	๔,๕๖๐	๔,๘๐๐	๔,๘๐๐	๑๒๒,๐๐๐	(๘,๕๐๐)
๑๔	นางสาวบุญจรรยา ไชยลังกา	ผู้ช่วยนักวิชาการเกษตร	-	๑	๑๘๐,๐๐๐	๐	๑	๑	๗,๒๐๐	๗,๕๖๐	๗,๕๖๐	๑๘๗,๕๖๐	(๑๘,๐๐๐)
๑๕	นางวราณี อินทะ	คนงาน	-	๑	๑๐๘,๐๐๐	๐	๑	๑	๐	๐	๐	๑๐๘,๐๐๐	(๙,๐๐๐)
๑๖	นางสุนาลี ภิระแก้ว	คนงาน	-	๑	๑๐๘,๐๐๐	๐	๑	๑	๐	๐	๐	๑๐๘,๐๐๐	(๙,๐๐๐)
๑๗	นางสาวชญานา สีนเหลือง	คนงาน	-	๑	๑๐๘,๐๐๐	๐	๑	๑	๐	๐	๐	๑๐๘,๐๐๐	(๙,๐๐๐)
๑๘	นายสมยศ ศรีวรวิภาณันท์	ฝ่ายปกครอง	ต้น	๑	๓๓๓,๖๐๐	๑๘๘,๐๐๐	๑	๑	๑๓,๖๒๐	๑๓,๖๒๐	๑๓,๖๒๐	๔๕๗,๕๒๐	ว่างเดิม
๑๙	ว่าที่ รต.สีกะ ฤกษ์บุตร	หัวหน้าฝ่ายปกครอง (นักบริหารงานทั่วไป)	ชก.	๑	๓๕๖,๑๖๐	๐	๑	๑	๑๓,๓๒๐	๑๓,๐๘๐	๑๓,๕๕๐	๓๘๖,๖๖๐	(๒๙,๖๘๐)
๒๐	นายสุรพงษ์ สืบไชย	นิติกร	ชก.	๑	๔๐๒,๓๒๐	๕๖๖,๘๘๐	๑	๑	๑๓,๕๕๐	๑๓,๐๘๐	๑๓,๐๘๐	๔๑๖,๗๒๐	(๓๓,๕๖๐)
๒๑	นายเกษม วงศ์สัน	นักป้องกันและบรรเทาสาธารณภัย	ป.ก.	๑	๒๕๕,๒๘๐	๐	๑	๑	๘,๘๕๐	๘,๘๕๐	๘,๘๕๐	๒๖๓,๒๐๐	(๒๖,๕๕๐)
๒๒	นายบุญศรี วรรณภีระ	ถูกจ้างประจำ	-	๑	๒๘๓,๕๐๐	๐	๑	๑	๘,๖๐๐	๑๑,๒๘๐	๑๑,๒๘๐	๒๙๕,๐๐๐	(๒๘,๕๕๐)
๒๓	นายนิรันดร์ มุคจักร	พนักงานจ้าง	-	๑	๑๑๘,๕๕๐	๐	๑	๑	๔,๘๐๐	๕,๐๔๐	๕,๐๔๐	๑๒๘,๕๕๐	(๙,๘๗๐)
๒๔	นายวิพงษ์ จอมชัย	พนักงานดับเพลิง	-	๑	๑๐๘,๐๐๐	๐	๑	๑	๐	๐	๐	๑๐๘,๐๐๐	(๙,๐๐๐)
๒๕	นายบุญศรี วรรณภีระ	พนักงานวิทยุ	-	๑	๑๑๘,๕๕๐	๐	๑	๑	๔,๘๐๐	๕,๐๔๐	๕,๐๔๐	๑๒๘,๕๕๐	(๙,๘๗๐)

๕๑	นางสาวจริญา ต๊ะแปงป็น	พนักงานจ้าง	ผู้ช่วยผู้ดูแลเด็ก	-	-	-	-	-	-	๗,๒๐๐	๗,๕๖๐	๗,๘๐๐	๑๘๗,๒๐๐	๑๘๘,๗๖๐	๒๐๒,๕๖๐	๒๐๒,๕๖๐	(๑๕,๐๐๐)
๕๒	นางสาววิวิธีย์ คำบุญมา	คนงาน	คนงาน	-	-	-	-	-	-	๐	๐	๐	๑๐๘,๐๐๐	๑๐๘,๐๐๐	๑๐๘,๐๐๐	(๙,๐๐๐)	
๕๓	นางสายสวาท วรณสว่าง	คนงาน	คนงาน	-	-	-	-	-	-	๐	๐	๐	๑๐๘,๐๐๐	๑๐๘,๐๐๐	๑๐๘,๐๐๐	(๙,๐๐๐)	
๕๔	นางสาวณิชาภัทน์ จันทรีภัก	คศ.๑	ผู้อำนวยการโรงเรียน	-	-	-	-	-	-	๐	๐	๐	๐	๐	๐	๐	กำหนดเพิ่ม
๕๕	นางเฉลย แก้วมูล	ชก.	ครู	-	-	-	-	-	-	๐	๐	๐	๐	๐	๐	๐	
๕๖	นางสาวณิชาภัทน์ จันทรีภัก	ชก.	ครู	-	-	-	-	-	-	๐	๐	๐	๐	๐	๐	๐	
๕๗	นางสาวณิชาภัทน์ จันทรีภัก	พนักงานจ้าง	พนักงานจ้าง	-	-	-	-	-	-	๗,๒๐๐	๗,๕๖๐	๗,๘๐๐	๑๘๗,๒๐๐	๑๘๘,๗๖๐	๒๐๒,๕๖๐	๒๐๒,๕๖๐	(๑๕,๐๐๐)
๕๘	นางสาวณิชาภัทน์ จันทรีภัก	พนักงานจ้าง	ผู้ช่วยครู	-	-	-	-	-	-	๗,๒๐๐	๗,๕๖๐	๗,๘๐๐	๑๘๗,๒๐๐	๑๘๘,๗๖๐	๒๐๒,๕๖๐	๒๐๒,๕๖๐	(๑๕,๐๐๐)
๕๙	นางสาวณิชาภัทน์ จันทรีภัก	พนักงานจ้าง	ผู้ช่วยครู	-	-	-	-	-	-	๗,๒๐๐	๗,๕๖๐	๗,๘๐๐	๑๘๗,๒๐๐	๑๘๘,๗๖๐	๒๐๒,๕๖๐	๒๐๒,๕๖๐	(๑๕,๐๐๐)
๖๐	นางสิริลักษณ์ ภูธร	พนักงานจ้าง	ฝ่ายส่งเสริมการศึกษา ศาสนา และวัฒนธรรม	-	-	-	-	-	-	๑๓๖,๖๐๐	๑๓๖,๖๐๐	๑๓๖,๖๐๐	๓,๒๐๐	๓,๒๐๐	๓,๒๐๐	๓,๒๐๐	ว่างเต็ม
๖๑	นางสาววิภาดา ไชยคำ	ป.ก.	นักวิชาการศึกษา	-	-	-	-	-	-	๗,๕๖๐	๗,๕๖๐	๗,๕๖๐	๑๓๖,๖๐๐	๑๓๖,๖๐๐	๑๓๖,๖๐๐	๑๓๖,๖๐๐	(๑๖,๙๕๐)
๖๒	นายประดิษฐ์ แก้วอาษา	ป.ง.	เจ้าพนักงานธุรการ	-	-	-	-	-	-	๖,๖๐๐	๖,๖๐๐	๖,๖๐๐	๑๓๖,๖๐๐	๑๓๖,๖๐๐	๑๓๖,๖๐๐	(๑๓,๗๖๐)	
๖๓	นางสาวอรุณกร โฉมเสี้ยว	-	พนักงานจ้าง	-	-	-	-	-	-	๗,๕๖๐	๗,๕๖๐	๗,๕๖๐	๑๓๖,๖๐๐	๑๓๖,๖๐๐	๑๓๖,๖๐๐	(๑๕,๗๕๐)	
๖๔	นางสาวรัชกษณ์ สุรินทร์	คศ.	กองสวัสดิการสังคม (๑๑)	-	-	-	-	-	-	๑๓๖,๖๐๐	๑๓๖,๖๐๐	๑๓๖,๖๐๐	๑๓๖,๖๐๐	๑๓๖,๖๐๐	๑๓๖,๖๐๐	(๙,๐๐๐)	
๖๕	นางสาววิชญาพร นาคทับ	คศ.	ผู้อำนวยการกองสวัสดิการสังคม (นักบริหารงานสวัสดิการสังคม)	-	-	-	-	-	-	๑๓๖,๖๐๐	๑๓๖,๖๐๐	๑๓๖,๖๐๐	๑๓๖,๖๐๐	๑๓๖,๖๐๐	๑๓๖,๖๐๐	(๓๐,๒๒๐)	
๖๖	-	พนักงานชุมชน	ฝ่ายพัฒนาชุมชน	-	-	-	-	-	-	๑๓๖,๖๐๐	๑๓๖,๖๐๐	๑๓๖,๖๐๐	๑๓๖,๖๐๐	๑๓๖,๖๐๐	๑๓๖,๖๐๐	(๓๓,๓๘๐)	
๖๗	นายวิระศักดิ์ อินใจ	ป.ก./ชก.	หัวหน้าฝ่ายพัฒนาชุมชน (นักบริหารงานสวัสดิการสังคม)	-	-	-	-	-	-	๑๓๖,๖๐๐	๑๓๖,๖๐๐	๑๓๖,๖๐๐	๑๓๖,๖๐๐	๑๓๖,๖๐๐	๑๓๖,๖๐๐	(๓๓,๓๘๐)	
๖๘	นางสาวกัญญาวิรัตน์ บัวนิล	ชก.	นักพัฒนาชุมชน	-	-	-	-	-	-	๑๓๖,๖๐๐	๑๓๖,๖๐๐	๑๓๖,๖๐๐	๑๓๖,๖๐๐	๑๓๖,๖๐๐	๑๓๖,๖๐๐	(๓๓,๓๘๐)	
๖๙	นางวิภาพรณ ชนะศึก	ชก.	เจ้าพนักงานพัฒนาชุมชน	-	-	-	-	-	-	๑๓๖,๖๐๐	๑๓๖,๖๐๐	๑๓๖,๖๐๐	๑๓๖,๖๐๐	๑๓๖,๖๐๐	๑๓๖,๖๐๐	(๓๓,๓๘๐)	
๗๐	นางสาวณัฐพร พิจารณ์	ชก.	เจ้าพนักงานธุรการ	-	-	-	-	-	-	๑๓๖,๖๐๐	๑๓๖,๖๐๐	๑๓๖,๖๐๐	๑๓๖,๖๐๐	๑๓๖,๖๐๐	๑๓๖,๖๐๐	(๓๓,๓๘๐)	
๗๑	นางสาวบุษบา สารเทพ	ชก.	เจ้าพนักงานธุรการ	-	-	-	-	-	-	๑๓๖,๖๐๐	๑๓๖,๖๐๐	๑๓๖,๖๐๐	๑๓๖,๖๐๐	๑๓๖,๖๐๐	๑๓๖,๖๐๐	(๓๓,๓๘๐)	
๗๒	-	พนักงานชุมชน	ถูกจ้างประจำ	-	-	-	-	-	-	๑๓๖,๖๐๐	๑๓๖,๖๐๐	๑๓๖,๖๐๐	๑๓๖,๖๐๐	๑๓๖,๖๐๐	๑๓๖,๖๐๐	(๓๓,๓๘๐)	
๗๓	-	พนักงานชุมชน	นักพัฒนาชุมชน	-	-	-	-	-	-	๑๓๖,๖๐๐	๑๓๖,๖๐๐	๑๓๖,๖๐๐	๑๓๖,๖๐๐	๑๓๖,๖๐๐	๑๓๖,๖๐๐	(๓๓,๓๘๐)	
๗๔	-	พนักงานจ้าง	พนักงานจ้าง	-	-	-	-	-	-	๑๓๖,๖๐๐	๑๓๖,๖๐๐	๑๓๖,๖๐๐	๑๓๖,๖๐๐	๑๓๖,๖๐๐	๑๓๖,๖๐๐	(๓๓,๓๘๐)	
๗๕	-	คนงาน	คนงาน	-	-	-	-	-	-	๐	๐	๐	๑๐๘,๐๐๐	๑๐๘,๐๐๐	๑๐๘,๐๐๐	(๙,๐๐๐)	
๗๖	-	คนงาน	คนงาน	-	-	-	-	-	-	๐	๐	๐	๑๐๘,๐๐๐	๑๐๘,๐๐๐	๑๐๘,๐๐๐	(๙,๐๐๐)	
๗๗	-	หัวหน้าตรวจสอบภายใน (๑๒)	หน่วยตรวจสอบภายใน	-	-	-	-	-	-	๑๒,๐๐๐	๑๒,๐๐๐	๑๒,๐๐๐	๑๒,๐๐๐	๑๒,๐๐๐	๑๒,๐๐๐	(๖,๐๐๐)	
๗๘	-	นักวิชาการตรวจสอบภายใน	นักวิชาการตรวจสอบภายใน	-	-	-	-	-	-	๑๒,๐๐๐	๑๒,๐๐๐	๑๒,๐๐๐	๑๒,๐๐๐	๑๒,๐๐๐	๑๒,๐๐๐	(๖,๐๐๐)	
(๕)	รวม	๑๐๑	๘๘	๑๐๕	๑๐๕	๑๐๕	๑๐๕	๑๐๕	๑๐๕	๑๒๐,๕๖๐	๑๒๐,๕๖๐	๑๒๐,๕๖๐	๑,๒๐๘,๘๐๐	๑,๒๐๘,๘๐๐	๑,๒๐๘,๘๐๐	๑,๒๐๘,๘๐๐	(๖๖,๐๐๐)
(๖)	ประมาณการประโยชน์ตอบแทนอื่นไม่เกิน ๑๐%																
(๗)	รวมเป็นค่าใช้จ่ายบุคคลทั้งสิ้น																
(๘)	คิดเป็นร้อยละ ๔๐ ของงบประมาณรายจ่ายประจำปี																

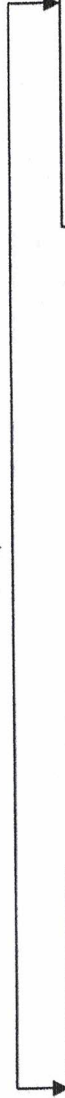
๓๕.๒๖

๑๐. แผนภูมิโครงสร้างการแบ่งส่วนราชการตามแผนอัตรากำลัง ๓ ปี (ปรับปรุงครั้งที่ ๖)



โครงสร้างกองช่าง

ผู้อำนวยการกองช่าง
(นักบริหารงานช่าง ระดับต้น)



ฝ่ายแบบแผนและก่อสร้าง
หัวหน้าฝ่ายแบบแผนและก่อสร้าง
(นักบริหารงานช่าง ระดับต้น)

- วิศวกรโยธา ปก./ชก.
 - นายช่างโยธา ปง./ชง.
- พนักงานจ้าง**
- คนงาน (๒)

กลุ่มงานการโยธา
(.....)

- นายช่างโยธา ปง./ชง.
 - เจ้าพนักงานธุรการ ปง./ชง.
- พนักงานจ้าง**
- พนักงานขับเครื่องจักรกลขนาดเบา (ทั้กะ)
 - ผู้ช่วยนายช่างโยธา (คุณวุฒิ)
 - พนักงานขับรถยนต์ (ทั้กะ)
 - ผู้ช่วยนายช่างไฟฟ้า (คุณวุฒิ)

โครงสร้างกองยุทธศาสตร์และงบประมาณ

