



ประกาศเทศบาลตำบลบ้านโฮ่ง
เรื่อง แผนอัตรากำลัง ๓ ปี ประจำปีงบประมาณ ๒๕๖๔ - ๒๕๖๖ ฉบับปรับปรุงครั้งที่ ๕

อาศัยอำนาจตามมาตรา ๑๕ ประกอบกับมาตรา ๒๓ วรรคท้าย แห่งพระราชบัญญัติระเบียบบริหารงานบุคคลส่วนท้องถิ่น พ.ศ. ๒๕๔๒ และมติคณะกรรมการพนักงานเทศบาลจังหวัดลำพูน ในการประชุมครั้งที่ ๓/๒๕๖๕ เมื่อวันที่ ๒๙ มีนาคม ๒๕๖๕ จึงประกาศใช้แผนอัตรากำลัง ๓ ปี ของเทศบาลตำบลบ้านโฮ่ง ดังนี้

๑. ประกาศฉบับนี้เรียกว่า ประกาศเทศบาลตำบลบ้านโฮ่ง เรื่อง แผนอัตรากำลัง ๓ ปี ประจำปีงบประมาณ ๒๕๖๔ - ๒๕๖๖ ฉบับปรับปรุงครั้งที่ ๕

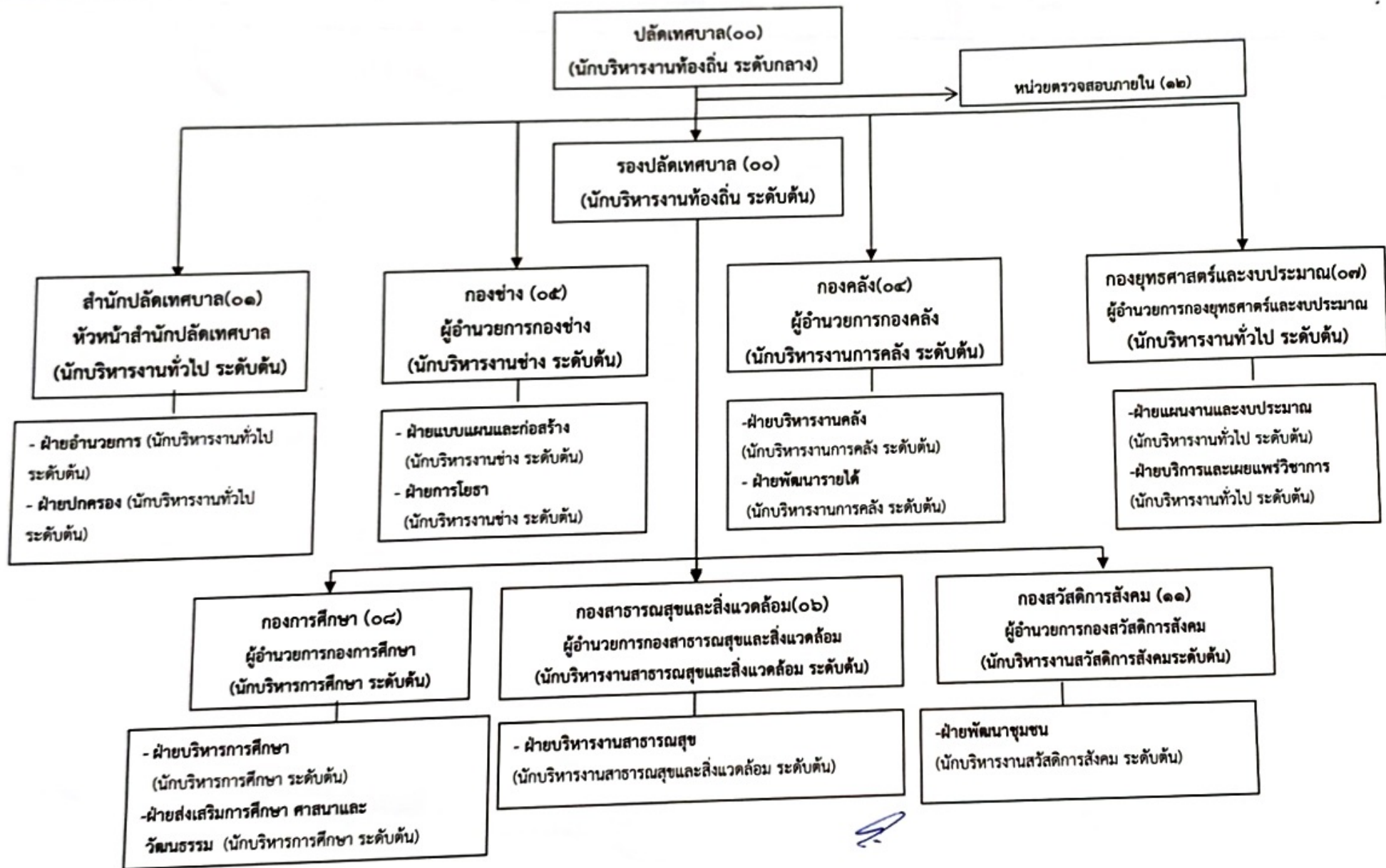
๒. ประกาศฉบับนี้มีผลบังคับใช้ตั้งแต่วันถัดจากวันที่ เทศบาลตำบลบ้านโฮ่ง ประกาศใช้แผนอัตรากำลัง ๓ ปี เป็นต้นไป

จึงประกาศให้ทราบโดยทั่วกัน

ประกาศ ณ วันที่ ๓๑ เดือน มีนาคม พ.ศ. ๒๕๖๕

(นางศรีรัตน์ เขียวสิงห์)
นายกเทศมนตรีตำบลบ้านโฮ่ง

๑๐. แผนภูมิโครงสร้างการแบ่งส่วนราชการตามแผนอัตรากำลัง ๓ ปี (ปรับปรุงครั้งที่ ๕)



โครงสร้างสำนักปลัดเทศบาล

หัวหน้าสำนักปลัดเทศบาล
(นักบริหารงานทั่วไป ระดับต้น)

ฝ่ายอำนวยการ
(นักบริหารงานทั่วไป ระดับต้น)

- นักจัดการงานทั่วไป ปก./ชก.
- นักทรัพยากรบุคคล ปก./ชก.
- นักวิชาการเกษตร ปก./ชก.
- เจ้าพนักงานธุรการ ปง./ชง.

ลูกจ้างประจำ

- พนักงานขับรถยนต์ (๒)

พนักงานจ้าง

- ผู้ช่วยนักวิชาการเกษตร
- พนักงานขับรถยนต์ (ทักษะ) (๒)
- ผู้ช่วยเจ้าพนักงานธุรการ
- คนงาน (๓)

ฝ่ายปกครอง
(นักบริหารงานทั่วไป ระดับต้น)

- นักจัดการงานทะเบียนและบัตร ปก./ชก.
- นิติกร ปก./ชก.
- นักป้องกันและบรรเทาสาธารณภัย ปก./ชก.

ลูกจ้างประจำ

- พนักงานขับรถยนต์

พนักงานจ้าง

- พนักงานดับเพลิง
- พนักงานวิทย์
- คนงาน (๑)
- คนงาน (๑)

โครงสร้างกองสาธารณสุขและสิ่งแวดล้อม

ผู้อำนวยการกองสาธารณสุขและสิ่งแวดล้อม
(นักบริหารงานสาธารณสุขและสิ่งแวดล้อมระดับต้น)

ฝ่ายบริหารงานสาธารณสุข
(นักบริหารงานสาธารณสุขและสิ่งแวดล้อมระดับต้น)

- นักวิชาการสาธารณสุข ปก./ชก.
- นักวิชาการสาธารณสุข ปก./ชก.
- เจ้าพนักงานธุรการ ปง./ชง

ลูกจ้างประจำ

- พนักงานขับรถยนต์

พนักงานจ้าง

- พนักงานประจำรถบรรทุกขยะ (๔)
- คนงาน (๗)
- คนงาน ประจำรถ EMS (๒)

ส่วนราชการ	กรอบ อัตรากำลัง เดิม	อัตรากำลังที่คาดว่าจะต้องใช้ ในช่วงระยะเวลา ๓ ปีข้างหน้า			อัตรากำลังคน เพิ่ม/ลด			หมายเหตุ
		๒๕๖๔	๒๕๖๕	๒๕๖๖	๒๕๖๔	๒๕๖๕	๒๕๖๖	
		นักบริหารงานท้องถิ่น ระดับกลาง (ปลัดเทศบาล)	๑	๑	๑	๑	-	
นักบริหารงานท้องถิ่น ระดับต้น (รองปลัดเทศบาล)	๑	๑	๑	๑	-	-	-	
สำนักงานปลัดเทศบาล (๑๑)								
นักบริหารงานทั่วไป ระดับต้น (หัวหน้าสำนักงานปลัดฯ)	๑	๑	๑	๑	-	-	-	
๑. ฝ่ายอำนวยการ								
นักบริหารงานทั่วไป ระดับต้น (หัวหน้าฝ่ายอำนวยการ)	๑	๑	๑	๑	-	-	-	
นักจัดการงานทั่วไป ปก./ชก.	๑	๑	๑	๑	-	-	-	
นักทรัพยากรบุคคล ปก./ชก.	๑	๑	๑	๑	-	-	-	
นักวิชาการเกษตร ปก./ชก.	๑	๑	๑	๑	-	-	-	
เจ้าพนักงานธุรการ ปก./ชก.	๑	๑	๑	๑	-	-	-	
ลูกจ้างประจำ								
พนักงานขับรถยนต์	๒	๒	๒	๒	-	-	-	
พนักงานจ้าง								
ผู้ช่วยนักวิชาการเกษตร	-	๑	๑	๑	+๑	-	-	
พนักงานขับรถยนต์ (ทักษะ)	๒	๒	๒	๒	-	-	-	
ผู้ช่วยเจ้าพนักงานธุรการ (คุณวุฒิ)	๑	๑	๑	๑	-	-	-	
คนงาน	๓	๓	๓	๓	-	-	-	
๒. ฝ่ายปกครอง								
นักบริหารงานทั่วไป ระดับต้น (หัวหน้าฝ่ายปกครอง)	๑	๑	๑	๑	-	-	-	
นักจัดการงานทะเบียนและบัตร ปก./ชก.	๑	๑	๑	๑	-	-	-	
นิติกร ปก./ชก.	๑	๑	๑	๑	-	-	-	
นักป้องกันและบรรเทาสาธารณภัย ปก./ชก.	-	๑	๑	๑	+๑	-	-	
จพง.ป้องกันภัยและบรรเทาสาธารณภัย ปก./ชก.	๑	๑	๑	๑	-	-๑	-	
ลูกจ้างประจำ								
พนักงานขับรถยนต์	๑	๑	๑	๑	-	-	-	
พนักงานจ้าง								
พนักงานดับเพลิง	๑	๑	๑	๑	-	-	-	
พนักงานวิทยุ	๑	๑	๑	๑	-	-	-	
คนงาน	๑	๑	๑	๑	-	-	-	
คนงาน	-	-	๑	๑	-	+๑	-	
รวม	๒๔	๒๖	๒๖	๒๖	+๒	๐	-	กำหนดเพิ่ม

(Handwritten mark)

ส่วนราชการ	กรอบ อัตรากำลัง	อัตราตำแหน่งที่คาดว่าจะต้องใช้ ในช่วงระยะเวลา ๓ ปีข้างหน้า			อัตรากำลังคน เพิ่ม/ลด			หมายเหตุ	
		เดิม							
			๒๕๖๔	๒๕๖๕	๒๕๖๖	๒๕๖๔	๒๕๖๕		๒๕๖๖
กองคลัง (๐๔)		๒๔	๒๖	๒๖	๒๖	+๒	๐	-	
นักบริหารงานการคลัง ระดับต้น (ผอ.กองคลัง)	๑	๑	๑	๑	-	-	-	-	
๑. ฝ่ายบริหารงานการคลัง									
นักบริหารงานการคลัง ระดับต้น (หัวหน้าฝ่ายบริหาร	๑	๑	๑	๑	-	-	-	-	
นักวิชาการเงินและบัญชี ปก./ชก.	๑	๑	๑	๑	-	-	-	-	
เจ้าพนักงานการเงินและบัญชี ปง./ชง.	๑	๑	๑	๑	-	-	-	-	
นักวิชาการพัสดุ ปก./ชก.	๑	๑	๑	๑	-	-	-	-	
เจ้าพนักงานพัสดุ ปง./ชง.	๑	๑	๑	๑	-	-	-	-	
ลูกจ้างประจำ									
เจ้าพนักงานพัสดุ	๑	๑	๑	๑	-	-	-	-	ว่างให้ยุบ
พนักงานจ้างตามภารกิจ									
ผู้ช่วยเจ้าพนักงานธุรการ (คุณวุฒิ)	๑	๑	๑	๑	-	-	-	-	
๒. ฝ่ายพัฒนารายได้									
นักบริหารงานการคลัง ระดับต้น (หัวหน้าฝ่ายฯ)	๑	๑	๑	๑	-	-	-	-	อยู่ระหว่างการดำเนินการสรรหาของ ก.ท.
นักวิชาการจัดเก็บรายได้ ปก./ชก.	๑	๑	๑	๑	-	-	-	-	
พนักงานจ้าง									
ผู้ช่วยนายช่างสำรวจ	๑	๑	๑	๑	-	-	-	-	
คนงาน	๑	๑	๑	๑	-	-	-	-	
กองช่าง(๐๕)									
นักบริหารงานช่าง ระดับต้น (ผอ.กองช่าง)	๑	๑	๑	๑	-	-	-	-	
๑. ฝ่ายแบบแผนและก่อสร้าง									
นักบริหารงานช่าง ระดับต้น (หัวหน้าฝ่ายแบบแผนฯ)	๑	๑	๑	๑	-	-	-	-	อยู่ระหว่างการดำเนินการสรรหาของ ก.ท.
วิศวกรโยธา ปก./ชก.	๑	๑	๑	๑	-	-	-	-	
นายช่างโยธา ปง./ชง.	๑	๑	๑	๑	-	-	-	-	
พนักงานจ้าง									
คนงาน	๑	๑	๑	๑	-	-	-	-	
๒. ฝ่ายการโยธา									
นักบริหารงานช่าง ระดับต้น (หัวหน้าฝ่ายการโยธา)	๑	๑	๑	๑	-	-	-	-	
นายช่างโยธา ปง./ชง.	๑	๑	๑	๑	-	-	-	-	
เจ้าพนักงานธุรการ ปง./ชง.	๑	๑	๑	๑	-	-	-	-	
พนักงานจ้าง									
ผู้ช่วยนายช่างโยธา	๑	๑	๑	๑	-	-	-	-	
ผู้ช่วยนายช่างไฟฟ้า	๑	๑	๑	๑	-	-	-	-	
พนักงานขับเครื่องจักรกลขนาดเบา	๑	๑	๑	๑	-	-	-	-	
พนักงานขับรถยนต์	๑	๑	๑	๑	-	-	-	-	
คนงาน	-	๑	๑	๑	+๑	-	-	-	
รวม		๔๘	๕๑	๕๑	๕๑	+๓	๐	-	

ส่วนราชการ	กรอบ อัตรากำลัง	กรอบอัตรากำลังใหม่			เพิ่ม/ลด			หมายเหตุ	
		เดิม	๒๕๖๔	๒๕๖๕	๒๕๖๖	๒๕๖๔	๒๕๖๕		๒๕๖๖
ยอดยกมา	๔๘	๕๑	๕๑	๕๑	๓	๐	-		
กองสาธารณสุขและสิ่งแวดล้อม (๐๖)									
นักบริหารงานสาธารณสุข ระดับต้น (ผอ.กองสาธารณสุข)	๑	๑	๑	๑	-	-	-	อยู่ระหว่างการดำเนินการสรรหาของ ก.ท.	
๑. ฝ่ายบริหารงานสาธารณสุข									
นักบริหารงานสาธารณสุขและสิ่งแวดล้อม ระดับต้น (หัวหน้าฝ่าย)	๑	๑	๑	๑	-	-	-	อยู่ระหว่างการดำเนินการสรรหาของ ก.ท.	
นักวิชาการสาธารณสุข ปก./ชก.	๑	๑	๑	๑	-	-	-		
นักวิชาการสาธารณสุข ปก./ชก.	-	๑	๑	๑	+๑	-	-		
เจ้าพนักงานธุรการ ปง/ชง.	๑	๑	๑	๑	-	-	-		
ลูกจ้างประจำ									
พนักงานขับรถยนต์	๑	๑	๑	๑	-	-	-	ว่างให้ยุบ	
พนักงานจ้าง									
พนักงานประจำรถขยะ	๒	๒	๒	๒	-	-	-		
คนงาน	๗	๙	๙	๙	+๒	-	-		
คนงาน (ประจำงาน EMS)	-	-	๒	๒	-	+๒	-	กำหนดเพิ่ม	
กองยุทธศาสตร์และงบประมาณ (๐๗)									
นักบริหารงานทั่วไป ระดับต้น (ผอ.กองยุทธศาสตร์ฯ)	๑	๑	๑	๑	-	-	-		
๑. ฝ่ายแผนงานและงบประมาณ									
นักบริหารงานทั่วไป ระดับต้น (หัวหน้าฝ่ายแผนงาน)	๑	๑	๑	๑	-	-	-		
นักวิเคราะห์นโยบายและแผน ปก./ชก.	๑	๑	๑	๑	-	-	-		
เจ้าพนักงานธุรการ ปง/ชง.	๑	๑	๑	๑	-	-	-		
๒. ฝ่ายบริการและเผยแพร่วิชาการ									
นักบริหารงานทั่วไป ระดับต้น (หัวหน้าฝ่ายบริการฯ)	๑	๑	๑	๑	-	-	-		
นักประชาสัมพันธ์ ปก./ชก.	๑	๑	๑	๑	-	-	-		
นักวิชาการคอมพิวเตอร์ ปก./ชก.	๑	๑	๑	๑	-	-	-		
พนักงานจ้าง									
คนงาน	๑	๑	๑	๑	-	-	-		
กองการศึกษา(๐๘)									
นักบริหารงานการศึกษา ระดับต้น (ผอ.กองการศึกษา)	๑	๑	๑	๑	-	-	-	อยู่ระหว่างการดำเนินการสรรหาของ ก.ท.	
๑. ฝ่ายบริหารการศึกษา									
นักบริหารงานการศึกษา ระดับต้น (หัวหน้าฝ่ายบริหารการศึกษา)	๑	๑	๑	๑	-	-	-	อยู่ระหว่างการดำเนินการสรรหาของ ก.ท.	
ศพด.เทศบาลตำบลบ้านไผ่									
ครู อันดับ คศ.๒	๑	๑	๑	๑	-	-	-	เงินอุดหนุน	
ครู อันดับ คศ.๑	๑	๑	๑	๑	-	-	-	เงินอุดหนุน	
ผู้ช่วยครูผู้ดูแลเด็ก (คุณวุฒิ)	๑	๑	๑	๑	-	-	-	เงินอุดหนุน+สมทบ	
รวม	๗๕	๘๑	๘๓	๘๓	+๖	+๒	-		

9

ส่วนราชการ	กรอบ อัตราค่าจ้าง เดิม	กรอบอัตราค่าจ้างใหม่			เพิ่ม/ลด			หมายเหตุ
		๒๕๖๔	๒๕๖๕	๒๕๖๖	๒๕๖๔	๒๕๖๕	๒๕๖๖	
ยอดยกมา	๗๕	๘๑	๘๓	๘๓	+๖	+๒	-	
โรงเรียนอนุบาลเทศบาลตำบลบ้านโฮ้ง								
ผู้อำนวยการสถานศึกษา	-	๑	๑	๑	+๑	-	-	เงินอุดหนุน
ครู	๑	๑	๑	๑	-	-	-	เงินอุดหนุน
ครู	-	๑	๑	๑	+๑	-	-	เงินอุดหนุน
ผู้ช่วยครู (คุณวุฒิ)	๒	๒	๒	๒	-	-	-	
พนักงานจ้าง								
คนงาน	๒	๒	๒	๒	-	-	-	
๒. ฝ่ายส่งเสริมการศึกษา ศาสนา และวัฒนธรรม								
นักบริหารงานการศึกษา ระดับต้น (หัวหน้าฝ่ายส่งเสริมการศึกษา)	๑	๑	๑	๑	-	-	-	อยู่ระหว่างการดำเนินการสรรหาของ ก.ท.
นักวิชาการการศึกษา ปก./ชก.	๑	๑	๑	๑	-	-	-	
เจ้าพนักงานธุรการ ปก./ชก.	๑	๑	๑	๑	-	-	-	
พนักงานจ้าง								
ผู้ช่วยนักสันทนากการ	๑	๑	๑	๑	-	-	-	
คนงาน	๑	๑	๑	๑	-	-	-	
กองสวัสดิการสังคม (๑๑)								
นักบริหารงานสวัสดิการสังคม ระดับต้น (ผอ.กองสวัสดิการสังคม)	๑	๑	๑	๑	-	-	-	
๑. ฝ่ายพัฒนาชุมชน								
นักบริหารงานสวัสดิการสังคม ระดับต้น (หัวหน้าฝ่ายพัฒนาชุมชน)	๑	๑	๑	๑	-	-	-	อยู่ระหว่างการดำเนินการสรรหาของ ก.ท.
นักพัฒนาชุมชน ปก./ชก.	๑	๑	๑	๑	-	-	-	
เจ้าพนักงานพัฒนาชุมชน ปง./ชง.	-	๑	๑	๑	+๑	-	-	
เจ้าพนักงานธุรการ ปง./ชง.	๑	๑	๑	๑	-	-	-	
ลูกจ้างประจำ								
นักพัฒนาชุมชน	๑	๑	๑	๑	-	-	-	ว่างให้ยุบ
พนักงานจ้าง								
คนงาน	๑	๒	๒	๒	+๑	-	-	
หน่วยงานตรวจสอบภายใน (๑๒)								
นักวิชาการตรวจสอบภายใน ปก./ชก.	๑	๑	๑	๑	-	-	-	
รวม	๙๒	๑๐๒	๑๐๔	๑๐๔	+๑๐	+๒	-	



ตำแหน่งบริหารว่าง

๑. หัวหน้าฝ่ายปกครอง ต้น
๒. หัวหน้าฝ่ายพัฒนารายได้ ต้น
๓. หัวหน้าฝ่ายแบบแผนและก่อสร้าง ต้น
๔. หัวหน้าฝ่ายการโยธา ต้น
๕. หัวหน้าฝ่ายบริหารงานสาธารณสุข ต้น
๖. ผู้อำนวยการกองการศึกษา ต้น
๗. หัวหน้าฝ่ายส่งเสริมการศึกษา ศาสนาฯ
๘. หัวหน้าฝ่ายบริหารการศึกษา ต้น
๙. ผู้อำนวยการโรงเรียน
๑๐. ผู้อำนวยการกองสาธารณสุขและสิ่งแวดล้อม ต้น
๑๑. หัวหน้าฝ่ายแผนงานและงบประมาณ ต้น

ตำแหน่งสายวิชาการ ทั่วไป

๑. นักวิชาการเกษตร ปก./ชก.
๒. เจ้าพนักงานป้องกันฯ ปง./ชง. (ยุบ)
๓. นักวิชาการสาธารณสุข ปก./ชก

พนักงานจ้าง

๑. คนงาน สำนักปลัดเทศบาล (๑)
๒. คนงาน กองสาธารณสุขและสิ่งแวดล้อม
จำนวน ๒ อัตรา

สิบเอก



(สุพจน์ คุณาวงค์)

ปลัดเทศบาล