



ประกาศเทศบาลตำบลบ้านโฮ้ง

เรื่อง แผนอัตรากำลัง ๓ ปี ประจำปีงบประมาณ ๒๕๖๔ - ๒๕๖๖ ฉบับปรับปรุงครั้งที่ ๔

อาศัยอำนาจตามมาตรา ๑๕ ประกอบกับมาตรา ๒๓ วรรคท้าย แห่งพระราชบัญญัติระเบียบบริหารงานบุคคลส่วนท้องถิ่น พ.ศ. ๒๕๔๒ และมติคณะกรรมการพนักงานเทศบาลจังหวัดลำพูน ในการประชุมครั้งที่ ๗/๒๕๖๔ เมื่อวันที่ ๒๒ กรกฎาคม ๒๕๖๔ จึงประกาศใช้แผนอัตรากำลัง ๓ ปี ของเทศบาลตำบลบ้านโฮ้ง ดังนี้

๑. ประกาศฉบับนี้เรียกว่า ประกาศเทศบาลตำบลบ้านโฮ้ง เรื่อง แผนอัตรากำลัง ๓ ปี ประจำปีงบประมาณ ๒๕๖๔ - ๒๕๖๖ ฉบับปรับปรุงครั้งที่ ๔

๒. ประกาศฉบับนี้มีผลบังคับใช้ตั้งแต่วันถัดจากวันที่ เทศบาลตำบลบ้านโฮ้ง ประกาศใช้แผนอัตรากำลัง ๓ ปี เป็นต้นไป

จึงประกาศให้ทราบโดยทั่วกัน

ประกาศ ณ วันที่ ๒๓ เดือน กรกฎาคม พ.ศ. ๒๕๖๔

(นางศรีรัตน์ เขียวสิงห์)

นายกเทศมนตรีตำบลบ้านโฮ้ง

๘.๒ การวิเคราะห์การกำหนดตำแหน่ง

กรอบอัตรากำลัง ๓ ปี ระหว่างปี พ.ศ. ๒๕๖๔ - ๒๕๖๖ (ปรับปรุงครั้งที่ ๔)

ส่วนราชการ	กรอบ อัตรากำลัง	อัตราตำแหน่งที่คาดว่าจะต้องใช้ ในช่วงระยะเวลา ๓ ปีข้างหน้า			อัตรากำลังคน เพิ่ม/ลด			หมายเหตุ	
		เดิม	๒๕๖๔	๒๕๖๕	๒๕๖๖	๒๕๖๔	๒๕๖๕		๒๕๖๖
นักบริหารงานท้องถิ่น ระดับกลาง (ปลัดเทศบาล)	๑	๑	๑	๑	-	-	-	ว่างเต็ม	
นักบริหารงานท้องถิ่น ระดับต้น (รองปลัดเทศบาล)	๑	๑	๑	๑	-	-	-		
<b>สำนักปลัดเทศบาล (๑๑)</b>									
นักบริหารงานทั่วไป ระดับต้น (หัวหน้าสำนักปลัดฯ)	๑	๑	๑	๑	-	-	-		
<b>๑. ฝ่ายอำนวยการ</b>									
นักบริหารงานทั่วไป ระดับต้น (หัวหน้าฝ่ายอำนวยการ)	๑	๑	๑	๑	-	-	-		
นักจัดการงานทั่วไป ปก./ชก.	๑	๑	๑	๑	-	-	-		
นักทรัพยากรบุคคล ปก./ชก.	๑	๑	๑	๑	-	-	-		
นักวิชาการเกษตร ปก./ชก.	๑	๑	๑	๑	-	-	-		
เจ้าพนักงานธุรการ ปก./ชก.	๑	๑	๑	๑	-	-	-		
<b>ลูกจ้างประจำ</b>								ว่างให้ยุบ	
พนักงานขับรถยนต์	๒	๒	๒	๒	-	-	-		
<b>พนักงานจ้าง</b>								เพิ่ม	
ผู้ช่วยนักวิชาการเกษตร	-	๑	๑	๑	+๑	-	-		
พนักงานขับรถยนต์	๒	๒	๒	๒	-	-	-	อยู่ระหว่างการดำเนินการสรรหาของ ก.ท.	
ผู้ช่วยเจ้าพนักงานธุรการ (คุณวุฒิ)	๑	๑	๑	๑	-	-	-		
คนงาน	๓	๓	๓	๓	-	-	-		
<b>๒. ฝ่ายปกครอง</b>									
นักบริหารงานทั่วไป ระดับต้น (หัวหน้าฝ่ายปกครอง)	๑	๑	๑	๑	-	-	-		
นักจัดการงานทะเบียนและบัตร ปก./ชก.	๑	๑	๑	๑	-	-	-		
นิติกร ปก./ชก.	๑	๑	๑	๑	-	-	-		
นักป้องกันและบรรเทาสาธารณภัย ปก./ชก.	-	๑	๑	๑	+๑	-	-	เพิ่ม	
จพง.ป้องกันภัยและบรรเทาสาธารณภัย ปก./ชก.	๑	๑	๑	๑	-	-	-	ว่างให้ยุบ	
<b>ลูกจ้างประจำ</b>									
พนักงานขับรถยนต์	๑	๑	๑	๑	-	-	-		
<b>พนักงานจ้าง</b>									
พนักงานดับเพลิง	๒	๒	๒	๒	-	-	-		
พนักงานวิทยุ	๑	๑	๑	๑	-	-	-		
<b>รวม</b>	<b>๒๔</b>	<b>๒๖</b>	<b>๒๖</b>	<b>๒๖</b>	<b>+๒</b>	<b>-</b>	<b>-</b>		

5

ส่วนราชการ	กรอบ อัตรากำลัง เดิม	อัตราตำแหน่งที่คาดว่าจะต้องใช้ ในช่วงระยะเวลา ๓ ปีข้างหน้า			อัตรากำลังคน เพิ่ม/ลด			หมายเหตุ
		๒๕๖๔	๒๕๖๕	๒๕๖๖	๒๕๖๔	๒๕๖๕	๒๕๖๖	
<b>กองคลัง (๐๔)</b>	๒๔	๒๖	๒๖	๒๖	+๒	-	-	
นักบริหารงานการคลัง ระดับต้น (ผอ.กองคลัง)	๑	๑	๑	๑	-	-	-	
<b>๑. ฝ่ายบริหารงานการคลัง</b>								
นักบริหารงานการคลัง ระดับต้น (หัวหน้าฝ่ายบริหาร	๑	๑	๑	๑	-	-	-	
นักวิชาการเงินและบัญชี ปก./ชก.	๑	๑	๑	๑	-	-	-	
เจ้าพนักงานการเงินและบัญชี ปง./ชง.	๑	๑	๑	๑	-	-	-	
นักวิชาการพัสดุ ปก./ชก.	๑	๑	๑	๑	-	-	-	
เจ้าพนักงานพัสดุ ปง./ชง.	๑	๑	๑	๑	-	-	-	
<b>ลูกจ้างประจำ</b>								
เจ้าพนักงานพัสดุ	๑	๑	๑	๑	-	-	-	ว่างให้ยุบ
<b>พนักงานจ้างตามภารกิจ</b>								
ผู้ช่วยเจ้าพนักงานธุรการ (คุณวุฒิ)	๑	๑	๑	๑	-	-	-	
<b>๒. ฝ่ายพัฒนารายได้</b>								
นักบริหารงานการคลัง ระดับต้น (หัวหน้าฝ่ายฯ)	๑	๑	๑	๑	-	-	-	อยู่ระหว่างการดำเนินการสรรหาของ ก.ท.
นักวิชาการจัดเก็บรายได้ ปก./ชก.	๑	๑	๑	๑	-	-	-	
<b>พนักงานจ้าง</b>								
ผู้ช่วยนายช่างสำรวจ	๑	๑	๑	๑	-	-	-	
คนงาน	๑	๑	๑	๑	-	-	-	
<b>กองช่าง(๐๕)</b>								
นักบริหารงานช่าง ระดับต้น (ผอ.กองช่าง)	๑	๑	๑	๑	-	-	-	
<b>๑. ฝ่ายแบบแผนและก่อสร้าง</b>								
นักบริหารงานช่าง ระดับต้น (หัวหน้าฝ่ายแบบแผนฯ)	๑	๑	๑	๑	-	-	-	อยู่ระหว่างการดำเนินการสรรหาของ ก.ท.
วิศวกรโยธา ปก./ชก.	๑	๑	๑	๑	-	-	-	
นายช่างโยธา ปง./ชง.	๑	๑	๑	๑	-	-	-	
<b>พนักงานจ้าง</b>								
คนงาน	๑	๑	๑	๑	-	-	-	
<b>๒. ฝ่ายการโยธา</b>								
นักบริหารงานช่าง ระดับต้น (หัวหน้าฝ่ายการโยธา)	๑	๑	๑	๑	-	-	-	
นายช่างโยธา ปง./ชง.	๑	๑	๑	๑	-	-	-	
เจ้าพนักงานธุรการ ปง./ชง.	๑	๑	๑	๑	-	-	-	
<b>พนักงานจ้าง</b>								
ผู้ช่วยนายช่างโยธา	๑	๑	๑	๑	-	-	-	
ผู้ช่วยนายช่างไฟฟ้า	๑	๑	๑	๑	-	-	-	
พนักงานขับเครื่องจักรกลขนาดเบา	๑	๑	๑	๑	-	-	-	
พนักงานขับรถยนต์	๑	๑	๑	๑	-	-	-	
คนงาน	-	๑	๑	๑	+๑	-	-	
<b>รวม</b>	<b>๔๘</b>	<b>๕๑</b>	<b>๕๑</b>	<b>๕๑</b>	<b>+๓</b>	<b>-</b>	<b>-</b>	

ส่วนราชการ	กรอบ อัตรากำลัง	กรอบอัตรากำลังใหม่			เพิ่ม/ลด			หมายเหตุ
		เดิม	๒๕๖๔	๒๕๖๕	๒๕๖๖	๒๕๖๔	๒๕๖๕	
<b>ยอดยกมา</b>	๔๘	๕๑	๕๑	๕๑	๓	-	-	
<b>กองสาธารณสุขและสิ่งแวดล้อม (๐๖)</b>								
นักบริหารงานสาธารณสุข ระดับต้น (ผอ.กองสาธารณสุขฯ)	๑	๑	๑	๑	-	-	-	อยู่ระหว่างการดำเนินการสรรหาของ ก.ท.
<b>๑. ฝ่ายบริหารงานสาธารณสุข</b>								
นักบริหารงานสาธารณสุขและสิ่งแวดล้อม ระดับต้น (หัวหน้าฝ่าย)	๑	๑	๑	๑	-	-	-	อยู่ระหว่างการดำเนินการสรรหาของ ก.ท.
นักวิชาการสาธารณสุข ปก./ชก.	๑	๑	๑	๑	-	-	-	
นักวิชาการสาธารณสุข ปก./ชก.	-	๑	๑	๑	+๑	-	-	เพิ่ม
เจ้าพนักงานธุรการ ปง./ชง.	๑	๑	๑	๑	-	-	-	
<b>ลูกจ้างประจำ</b>								
พนักงานขับรถยนต์	๑	๑	๑	๑	-	-	-	ว่างให้ยุบ
<b>พนักงานจ้าง</b>								
พนักงานประจำรถขยะ	๒	๒	๒	๒	-	-	-	
คนงาน	๗	๙	๙	๙	+๒	-	-	
<b>กองยุทธศาสตร์และงบประมาณ (๐๗)</b>								
นักบริหารงานทั่วไป ระดับต้น (ผอ.กองยุทธศาสตร์ฯ)	๑	๑	๑	๑	-	-	-	
<b>๑. ฝ่ายแผนงานและงบประมาณ</b>								
นักบริหารงานทั่วไป ระดับต้น (หัวหน้าฝ่ายแผนงาน)	๑	๑	๑	๑	-	-	-	
นักวิเคราะห์นโยบายและแผน ปก./ชก.	๑	๑	๑	๑	-	-	-	
เจ้าพนักงานธุรการ ปง./ชง.	๑	๑	๑	๑	-	-	-	
<b>๒. ฝ่ายบริการและเผยแพร่วิชาการ</b>								
นักบริหารงานทั่วไป ระดับต้น (หัวหน้าฝ่ายบริการและเผยแพร่ฯ)	๑	๑	๑	๑	-	-	-	
นักประชาสัมพันธ์ ปก./ชก.	๑	๑	๑	๑	-	-	-	
นักวิชาการคอมพิวเตอร์ ปก./ชก.	๑	๑	๑	๑	-	-	-	
<b>พนักงานจ้าง</b>								
คนงาน	๑	๑	๑	๑	-	-	-	
<b>กองการศึกษา(๐๘)</b>								
นักบริหารงานการศึกษา ระดับต้น (ผอ.กองการศึกษา)	๑	๑	๑	๑	-	-	-	อยู่ระหว่างการดำเนินการสรรหาของ ก.ท.
<b>๑. ฝ่ายบริหารการศึกษา</b>								
นักบริหารงานการศึกษา ระดับต้น (หัวหน้าฝ่ายบริหารการศึกษา)	๑	๑	๑	๑	-	-	-	อยู่ระหว่างการดำเนินการสรรหาของ ก.ท.
ศพด.เทศบาลตำบลบ้านไผ่								
ครู อันดับ คศ.๒	๑	๑	๑	๑	-	-	-	เงินอุดหนุน
ครู อันดับ คศ.๑	๑	๑	๑	๑	-	-	-	เงินอุดหนุน
ผู้ช่วยครูผู้ดูแลเด็ก (คุณวุฒิ)	๑	๑	๑	๑	-	-	-	เงินอุดหนุน+สมทบ
<b>รวม</b>	๗๕	๘๑	๘๑	๘๑	+๖	-	-	

ส่วนราชการ	กรอบ อัตรากำลัง เดิม	กรอบอัตรากำลังใหม่			เพิ่ม/ลด			หมายเหตุ
		๒๕๖๔	๒๕๖๕	๒๕๖๖	๒๕๖๔	๒๕๖๕	๒๕๖๖	
ยอดยกมา	๗๕	๘๑	๘๑	๘๑	+๖	-	-	
<b>โรงเรียนอนุบาลเทศบาลตำบลบ้านโฮ้ง</b>								
ผู้อำนวยการสถานศึกษา	-	๑	๑	๑	+๑	-	-	เงินอุดหนุน
ครู	๑	๑	๑	๑	-	-	-	เงินอุดหนุน
ครู (ปรับปรุงจากตำแหน่ง ครูผู้ช่วย)	-	๑	๑	๑	+๑	-	-	เงินอุดหนุน
ผู้ช่วยครู (คุณวุฒิ)	๒	๒	๒	๒	-	-	-	
<b>พนักงานจ้าง</b>								
คนงาน	๒	๒	๒	๒	-	-	-	
<b>๒. ฝ่ายส่งเสริมการศึกษา ศาสนา และวัฒนธรรม</b>								
นักบริหารงานการศึกษา ระดับต้น (หัวหน้าฝ่ายส่งเสริมการศึกษา)	๑	๑	๑	๑	-	-	-	อยู่ระหว่างการดำเนินการสรรหาของ ก.ท.
นักวิชาการศึกษา ปก./ชก.	๑	๑	๑	๑	-	-	-	
เจ้าพนักงานธุรการ ปก./ชก.	๑	๑	๑	๑	-	-	-	
<b>พนักงานจ้าง</b>								
ผู้ช่วยนักสันทนการ	๑	๑	๑	๑	-	-	-	
คนงาน	๑	๑	๑	๑	-	-	-	
<b>กองสวัสดิการสังคม (๑๑)</b>								
นักบริหารงานสวัสดิการสังคม ระดับต้น (ผอ.กองสวัสดิการสังคม)	๑	๑	๑	๑	-	-	-	
<b>๑. ฝ่ายพัฒนาชุมชน</b>								
นักบริหารงานสวัสดิการสังคม ระดับต้น (หัวหน้าฝ่ายพัฒนาชุมชน)	๑	๑	๑	๑	-	-	-	อยู่ระหว่างการดำเนินการสรรหาของ ก.ท.
นักพัฒนาชุมชน ปก./ชก.	๑	๑	๑	๑	-	-	-	
เจ้าพนักงานพัฒนาชุมชน ปง./ชง.	-	๑	๑	๑	+๑	-	-	เพิ่ม
เจ้าพนักงานธุรการ ปง./ชง.	๑	๑	๑	๑	-	-	-	
<b>ลูกจ้างประจำ</b>								
นักพัฒนาชุมชน	๑	๑	๑	๑	-	-	-	ว่างให้ยุบ
<b>พนักงานจ้าง</b>								
คนงาน	๑	๒	๒	๒	+๑	-	-	
<b>หน่วยงานตรวจสอบภายใน (๑๒)</b>								
นักวิชาการตรวจสอบภายใน ปก./ชก.	๑	๑	๑	๑	-	-	-	
<b>รวม</b>	<b>๙๒</b>	<b>๑๐๒</b>	<b>๑๐๒</b>	<b>๑๐๒</b>	<b>+๑๐</b>	<b>-</b>	<b>-</b>	

ตำแหน่งบริหารว่าง

๑. หัวหน้าฝ่ายปกครอง ต้น
๒. หัวหน้าฝ่ายพัฒนารายได้ ต้น
๓. หัวหน้าฝ่ายแบบแผนและก่อสร้าง ต้น
๔. หัวหน้าฝ่ายบริหารงานสาธารณสุข ต้น
๕. หัวหน้าฝ่ายพัฒนาชุมชน ต้น
๖. ผู้อำนวยการกองการศึกษา ต้น
๗. หัวหน้าฝ่ายส่งเสริมการศึกษา ศาสนาฯ
๘. หัวหน้าฝ่ายบริหารการศึกษา ต้น
๙. ผู้อำนวยการโรงเรียน

ตำแหน่งสายวิชาการ ทั่วไป

๑. นักวิชาการเกษตร ปก./ชก.
๒. นายช่างโยธา ปง./ชง.
๓. ครู
๔. นักป้องกันและบรรเทาฯ ปก./ชก.
๕. เจ้าพนักงานพัฒนาชุมชน ปง./ชง.
๖. นักวิชาการสาธารณสุข ปก./ชก.

พนักงานจ้าง

๑. คนงาน กองคลัง
๒. ผู้ช่วยนักวิชาการเกษตร

สิบเอก

  
(สุพจน์ คุณวงศ์)  
ปลัดเทศบาล  


11. บัญชีแสดงจัดคนลงสู่ตำแหน่งและการกำหนดเลขที่ตำแหน่งในส่วนราชการ

ชื่อ-สกุล	คุณวุฒิการศึกษา	กรมอัตราเก่าเดิม			กรมอัตราเก่าสั่งใหม่			เงินประจำตำแหน่ง		หมายเหตุ
		เลขที่ตำแหน่ง	ตำแหน่ง	ระดับ	เลขที่ตำแหน่ง	ตำแหน่ง	ระดับ	เงินประจำตำแหน่ง	เงิน ค่าตอบแทน/ เงินเพิ่มอื่นๆ	
สิมเอกสุพงษ์ คุณวงศ์ ป.โท (ร.ม.)		53-2-00-1101-001	ปลัดเทศบาล (นักบริหารงานท้องถิ่น)	กลาง	53-2-00-1101-001	ปลัดเทศบาล (นักบริหารงานท้องถิ่น)	กลาง	84,000	84,000	765,960
นายเอกรินทร์ ขีขาว ป.โท (ร.ป.ม.)		53-2-00-1101-002	รองปลัดเทศบาล (นักบริหารงานท้องถิ่น)	ต้น	53-2-00-1101-002	รองปลัดเทศบาล (นักบริหารงานท้องถิ่น)	ต้น	42,000	(7,000 x 12)	608,880
สิมโฑจิตรกร พิทองจาก ป.โท (ร.ป.ม.)		53-2-01-2101-001	หัวหน้าสำนักปลัดเทศบาล (นักบริหารงานทั่วไป)	ต้น	53-2-01-2101-001	หัวหน้าสำนักปลัดเทศบาล (นักบริหารงานทั่วไป)	ต้น	42,000	(3,500 x 12)	471,240
นางอรทัย กัมพะยอม ป.โท (ร.ป.ม.)		53-2-01-2101-002	หัวหน้าฝ่ายอำนวยการ (นักบริหารงานทั่วไป)	ต้น	53-2-01-2101-002	หัวหน้าฝ่ายอำนวยการ (นักบริหารงานทั่วไป)	ต้น	18,000	(3,500 x 12)	400,560
นางนงลักษณ์ แจใจ ป.โท (ร.ม.)		53-2-01-3101-001	นักจัดการงานทั่วไป	ชก.	53-2-01-3101-001	นักจัดการงานทั่วไป	ชก.	-	(1,500 x 12)	349,320
นายณิเทศ ธัญสิริมงคล ป.โท (พ.ร.ม.)		53-2-01-3102-001	นักทรัพยากรบุคคล	ชก.	53-2-01-3102-001	นักทรัพยากรบุคคล	ชก.	-	-	329,760
นางสาววรัญ ณีทอง ป.วส. (บัญชี)		53-2-01-3401-001	นักวิชาการเกษตร	ป.ก./ชก.	53-2-01-3401-001	นักวิชาการเกษตร	ป.ก./ชก.	-	-	(ว่างเต็ม)
นายบรรเทา ขันสุรินทร์ ม.6		53-2-01-4101-001	เจ้าพนักงานธุรการ	ชง.	53-2-01-4101-001	เจ้าพนักงานธุรการ	ชง.	-	-	355,320
นายทองคำ ไชยเดช ม.6		-	พนักงานขับรถยนต์	-	-	พนักงานขับรถยนต์	-	-	-	225,720
นางสาวลลิตา ทาโสด ป.ตรี		-	ผู้ช่วยเจ้าพนักงานธุรการ	-	-	ผู้ช่วยเจ้าพนักงานธุรการ	-	-	-	(ว่างเต็ม)
นายพงษ์พัฒน์ อู่พงษ์ ม.6		-	พนักงานขับรถยนต์	-	-	พนักงานขับรถยนต์	-	-	-	248,160
นางวารุณี อินตะ ป.ตรี		-	คนงาน	-	-	คนงาน	-	-	-	288,960
นางสาวอุฎกา ยศดี ป.ตรี		-	คนงาน	-	-	คนงาน	-	-	-	138,000
นายสมยศ ศิวรักษ์จันทร์ ป.โท (ร.ม.)		53-2-01-2101-003	หัวหน้าฝ่ายป้องกันและรักษาความสงบ (นักบริหารงานทั่วไป)	ต้น	53-2-01-2101-003	หัวหน้าฝ่ายปกครอง (นักบริหารงานทั่วไป)	ต้น	18,000	-	118,440
ว่าที่ รต.ลักข ฤมบุตร ป.โท (น.ม.)		53-2-01-3104-001	นักจัดการงานทะเบียนและบัตร	ชก.	53-2-01-3104-001	นักจัดการงานทะเบียนและบัตร	ชก.	-	-	(กำหนดเพิ่ม)
นายสุรพงษ์ สิมไชย ป.ตรี (ร.ม.)		53-2-01-3105-001	นิติกร	ชก.	53-2-01-3105-001	นิติกร	ชก.	-	-	108,000
		53-2-01-3810-001	นักป้องกันและบรรเทาสาธารณภัย	ป.ก./ชก.	53-2-01-3810-001	นักป้องกันและบรรเทาสาธารณภัย	ป.ก./ชก.	-	-	108,000
		53-2-01-4805-001	เจ้าพนักงานป้องกันและบรรเทาสาธารณภัย	ชง.	53-2-01-4805-001	เจ้าพนักงานป้องกันและบรรเทาสาธารณภัย	ชง.	-	-	108,000
								42,000	42,000	444,720
								(3,500 x 12)	(3,500 x 12)	(กำหนดเพิ่ม)
								-	-	216,720

ชื่อ-สกุล	คุณวุฒิการศึกษา	กรอบอัตราค่าจ้างเดิม			กรอบอัตราค่าจ้างใหม่			เงินประจำตำแหน่ง		หมายเหตุ
		เลขที่ตำแหน่ง	ตำแหน่ง	ระดับ	เลขที่ตำแหน่ง	ตำแหน่ง	ระดับ	เงินประจำตำแหน่ง	เงินเพิ่มเติม/เงินเพิ่มอื่นๆ	
นายเกษม วงศ์สัน	ม.6	-	พนักงานขับรถยนต์	-	พนักงานขับรถยนต์	-	(18,060 x 12)	-	-	293,400
นายนิรันดร์ บุณย์จักร	ม.6	-	พนักงานดับเพลิง	-	พนักงานดับเพลิง	-	293,400 (24,450 x 12)	-	-	118,440
นายสันต์ ไชยมณี	ม.6	-	พนักงานดับเพลิง	-	พนักงานดับเพลิง	-	118,440 (9,870 x 12)	-	-	118,440
นายบุญศรี วรรณภีระ	ม.6	-	พนักงานวิทยุ	-	พนักงานวิทยุ	-	118,440 (9,870 x 12)	-	-	118,440
นายณัฐพล สร้อยเศษ	ม.6	-	พนักงานขับรถยนต์	-	พนักงานขับรถยนต์	-	112,800 (9,400 x 12)	-	-	112,800
นางสาวสุพรรณษา ยานโน	ป.โท (บธ.ม.)	53-2-04-2102-001	ผู้อำนวยการกองคลัง (นักบริหารงานการคลัง)	ต้น	ผู้อำนวยการกองคลัง (นักบริหารงานการคลัง)	ต้น	329,760 (27,480 x 12)	42,000 (3,500 x 12)	-	371,760
นางกมลวรรณ จันทร์รัตน์	ป.ตรี (บธ.ม.)	53-2-04-2102-002	หัวหน้าฝ่ายบริหารงานคลัง (นักบริหารงานการคลัง)	ต้น	หัวหน้าฝ่ายบริหารงานคลัง (นักบริหารงานการคลัง)	ต้น	323,760 (26,980 x 12)	18,000 (1,500 x 12)	-	341,760
นายธีรวัฒน์ คำขาว	ป.ตรี (ศต.ม.)	53-2-04-3201-001	นักวิชาการเงินและบัญชี	ชก.	นักวิชาการเงินและบัญชี	ชก.	336,360 (28,030 x 12)	-	-	336,360
นางศุภลักษณ์ กันคำ	ป.ตรี (บธ.ม.)	53-2-04-4201-001	เจ้าพนักงานการเงินและบัญชี	ชง.	เจ้าพนักงานการเงินและบัญชี	ชง.	275,040 (22,920 x 12)	-	-	275,040
นางรัชดาภรณ์ มะณีทอง	ป.โท (บธ.ม.)	53-2-04-3204-001	นักวิชาการพัสดุ	ชก.	นักวิชาการพัสดุ	ชก.	288,120 (24,010 x 12)	-	-	288,120
นางสาวณัฐริกา นามวงษ์	ป.วส. (บัญชี)	53-2-04-4201-001	เจ้าพนักงานพัสดุ	ชง.	เจ้าพนักงานพัสดุ	ชง.	194,280 (16,190 x 12)	-	-	194,280
นางศศิธรณ เมธีกุลชาติ	ป.วส. (เกษตร)	-	เจ้าพนักงานพัสดุ	-	เจ้าพนักงานพัสดุ	-	266,760 (22,230 x 12)	-	-	266,760
นางสาวรัตติกาล สิงห์สง่าง	ป.ตรี	-	ผู้ช่วยเจ้าพนักงานธุรการ	-	ผู้ช่วยเจ้าพนักงานธุรการ	-	144,960 (12,080 x 12)	-	-	144,960
นายเสกสรรค์ อินตะ	ป.ตรี (บธ.ม.)	53-2-04-2102-003	หัวหน้าฝ่ายพัฒนารายได้ (นักบริหารงานการคลัง)	ต้น	หัวหน้าฝ่ายพัฒนารายได้ (นักบริหารงานการคลัง)	ต้น	393,600 (ค่ากลางเงินเดือน)	18,000 (1,500 x 12)	-	(ว่างเต็ม) 411,600
นายพิชญพงษ์ อุตสาขามัน	ป.ตรี	53-2-04-3203-001	นักวิชาการจัดเก็บรายได้	ชก.	นักวิชาการจัดเก็บรายได้	ชก.	317,520 (26,460 x 12)	-	-	317,520
นายจงรักษ์ จายเชียว	ป.ตรี (บธ.ม.)	53-2-05-2103-001	ผู้อำนวยการกองช่าง (นักบริหารงานช่าง)	ต้น	ผู้อำนวยการกองช่าง (นักบริหารงานช่าง)	ต้น	138,000 (11,500 x 12)	-	-	138,000 (ว่างเต็ม) 108,000
นายพิชิตภรณ์ วัฒนธรรม	ป.โท (วศ.ม.)	53-2-05-2103-002	หัวหน้าฝ่ายแบบแผนและก่อสร้าง (นักบริหารงานช่าง)	ต้น	หัวหน้าฝ่ายแบบแผนและก่อสร้าง (นักบริหารงานช่าง)	ต้น	455,520 (37,960 x 12)	42,000 (3,500 x 12)	-	497,520
นายอนุชาพงศ์ สุทษณะ	ป.โท (วศ.ม.)	53-2-05-3701-001	วิศวกรโยธา	ป.ก.	วิศวกรโยธา	ป.ก.	393,600 (ค่ากลางเงินเดือน)	18,000 (1,500 x 12)	-	(ว่างเต็ม) 411,600
นายอนุชาพงศ์ สุทษณะ	ป.ตรี (วศ.ม.)	53-2-05-4701-001	นายช่างโยธา	ชง.	นายช่างโยธา	ชง.	180,720 (15,060 x 12)	-	-	180,720
							296,760	-	-	296,760



ชื่อ-สกุล	คุณวุฒิการศึกษา	กรอบอัตราค่าจ้างเดิม			กรอบอัตราค่าจ้างใหม่			เงินประจำตำแหน่ง		หมายเหตุ
		เลขที่ตำแหน่ง	ตำแหน่ง	ระดับ	เลขที่ตำแหน่ง	ตำแหน่ง	ระดับ	เงินประจำตำแหน่ง	เงิน	
นางสาวรณณา อิมพรนันท์ ปวส.		-	คนงาน	-	คนงาน	-	(24,730 x 12)	-	-	108,000
นายวิเชียร ไพรสิงห์ ป.ตรี (ท.บ.)		53-2-05-2103-003	หัวหน้าฝ่ายการโยธา (นักบริหารงานช่าง)	ต้น	53-2-05-2103-003	หัวหน้าฝ่ายการโยธา (นักบริหารงานช่าง)	(9,000 x 12)	18,000	-	414,000
นายณภสินธุ์ ทิศทล้า ปวส.		53-2-05-4701-002	นายช่างโยธา	ปง./มก.	53-2-05-4701-002	นายช่างโยธา	(33,000 x 12)	(1,500 x 12)	-	(ว่างเต็ม)
นายธนาธิป สัตยาพันธ์ ปวส.		53-2-05-4101-002	เจ้าพนักงานธุรการ	มก.	53-2-05-4101-002	เจ้าพนักงานธุรการ	297,900	-	-	297,900
นายณัฐรินทร์ โจทยอง ปวช.		-	ผู้ช่วยนายช่างไฟฟ้า	-	-	ผู้ช่วยนายช่างไฟฟ้า	(ค่ากลางเงินเดือน)	-	-	225,720
นายณัฐพงษ์ สิงห์กา ปวช.		-	พนักงานชั้นเครื่องจักรกลขนาดเบา	-	-	พนักงานชั้นเครื่องจักรกลขนาดเบา	(18,810 x 12)	-	-	138,000
นายสุพจน์ ทั่นวัน ม.6		-	พนักงานชั้นโยธา	-	-	ผู้ช่วยนายช่างโยธา	(11,500 x 12)	-	-	112,800
นายวีศรุต รุ่งบาง ป.ตรี		-	พนักงานชั้นโยธา	-	-	พนักงานชั้นเครื่องจักรกลขนาดเบา	(9,400 x 12)	-	-	112,800
		53-2-06-2104-001	พนักงานชั้นโยธา	-	-	พนักงานชั้นโยธา	(9,400 x 12)	-	-	118,440
		-	คนงาน	-	-	คนงาน	(9,870 x 12)	-	-	108,000
		-	( )	-	-	คนงาน	(9,000 x 12)	-	-	108,000
		53-2-06-2104-001	ผู้ช่วยกรรมการสาธารณสุขและสิ่งแวดล้อม (นักบริหารงานสาธารณสุขและสิ่งแวดล้อม)	ต้น	53-2-06-2104-001	ผู้ช่วยกรรมการสาธารณสุขและสิ่งแวดล้อม (นักบริหารงานสาธารณสุขและสิ่งแวดล้อม)	393,600	42,000	-	(ว่างเต็ม)
		53-2-06-2104-002	หัวหน้าฝ่ายบริหารงานสาธารณสุข	ต้น	53-2-06-2104-002	หัวหน้าฝ่ายบริหารงานสาธารณสุข	(ค่ากลางเงินเดือน)	(3,500 x 12)	-	435,600
นายเอกพล รัชภาค ป.โท (พ.ย.ม.)		53-2-06-4601-001	นักวิชาการสาธารณสุข	ป.ก.	53-2-06-3601-001	นักวิชาการสาธารณสุข	393,600	18,000	-	(ว่างเต็ม)
นางสาวศิริณัฐ ลือศักดิ์ ป.ตรี (บ.บ.)		-	นักวิชาการสาธารณสุข	-	-	นักวิชาการสาธารณสุข	(ค่ากลางเงินเดือน)	(1,500 x 12)	-	411,600
นายบุญช่วย สิทธิธนา ม.6		53-2-06-4101-003	เจ้าพนักงานธุรการ	มก.	53-2-06-4101-003	เจ้าพนักงานธุรการ	262,560	-	-	262,560
นายไพโรจน์ จอมมณี ม.6		-	พนักงานชั้นโยธา	-	-	พนักงานชั้นโยธา	(21,880 x 12)	-	-	(กำหนดเพิ่ม)
นายภาคภูมิ มณีทอง ป.ตรี		-	พนักงานชั้นโยธา	-	-	พนักงานชั้นโยธา	180,600	-	-	180,600
นางสาวพิมพ์กมล รัชต์ชัย ป.ตรี		-	พนักงานชั้นโยธา	-	-	พนักงานชั้นโยธา	(15,050 x 12)	-	-	288,960
นางสาววรรณดี ภิรมะฉาย ป.ตรี		-	พนักงานชั้นโยธา	-	-	พนักงานชั้นโยธา	(24,080 x 12)	-	-	288,960
นายณัฐพงษ์ ศางรัมย์อง ป.6		-	พนักงานชั้นโยธา	-	-	พนักงานชั้นโยธา	118,440	-	-	118,440
นายอนุสรณ์ จอมมณี ม.6		-	พนักงานชั้นโยธา	-	-	พนักงานชั้นโยธา	(9,870 x 12)	-	-	118,440
		-	พนักงานชั้นโยธา	-	-	พนักงานชั้นโยธา	(9,870 x 12)	-	-	118,440
		-	คนงาน	-	-	คนงาน	108,000	-	-	108,000
		-	คนงาน	-	-	คนงาน	(9,000 x 12)	-	-	108,000
		-	คนงาน	-	-	คนงาน	108,000	-	-	108,000
		-	คนงาน	-	-	คนงาน	(9,000 x 12)	-	-	108,000
		-	คนงาน	-	-	คนงาน	108,000	-	-	108,000
		-	คนงาน	-	-	คนงาน	(9,000 x 12)	-	-	108,000
		-	คนงาน	-	-	คนงาน	108,000	-	-	108,000
		-	คนงาน	-	-	คนงาน	(9,000 x 12)	-	-	108,000



ชื่อ-สกุล	คุณวุฒิการศึกษา	กรอบอัตราค่าจ้างเดิม			กรอบอัตราค่าจ้างใหม่			เงินประจำตำแหน่ง		หมายเหตุ
		เลขที่ตำแหน่ง	ตำแหน่ง	ระดับ	เลขที่ตำแหน่ง	ตำแหน่ง	ระดับ	เงินประจำตำแหน่ง	เงิน ค่าตอบแทน/ เงินเพิ่มอื่นๆ	
นางสาวณิชาภัทร น้อยวงศ์ ป.ตรี		-	ผู้ช่วยครู	-	-	ผู้ช่วยครู	-	180,000 (15,000 x 12)	-	180,000
นางสรวิมล ดานุนิยม ป.ตรี		-	ผู้ช่วยครู	-	-	ผู้ช่วยครู	-	180,000 (15,000 x 12)	-	180,000
นางสิริลักษณ์ ภูธร ป.ตรี (วท.บ.)		53-2-08-2107-003	ผู้ช่วยครู	ต้น	53-2-08-2107-003	ผู้ช่วยครู	ต้น	393,600 (ค่ากลางเงินเดือน)	18,000 (1,500 x 12)	(ว่างเดิม) 411,600
นางสาวภาดา โปธาคำ ปวส.(การตลาด)		53-2-08-3803-001	นักวิชาการศึกษา	ป.ก.	53-2-08-3803-001	นักวิชาการศึกษา	ป.ก.	203,280 (16,940 x 12)	-	203,280
นายประสิทธิ์ แก้วอาษา ป.ตรี		53-2-08-4101-006	เจ้าหน้าที่งานธุรการ	ป.ง.	53-2-08-4101-006	เจ้าหน้าที่งานธุรการ	ป.ง.	165,120 (13,760 x 12)	-	165,120
นางสาวนภาพร โจนะสิทธิ์ ป.ตรี		-	ผู้ช่วยนักสันทนการ	-	-	ผู้ช่วยนักสันทนการ	-	189,000 (15,750 x 12)	-	189,000
นางสาวสิริลักษณ์ สันทร ป.โท (วท.บ.)		-	คนงาน	-	-	คนงาน	-	108,000 (9,000 x 12)	-	108,000
นางสาววิมล นาดทับ ป.โท (วท.บ.)		53-2-11-2105-001	ผู้อำนวยการกองสวัสดิการสังคม	ต้น	53-2-11-2105-001	ผู้อำนวยการกองสวัสดิการสังคม	ต้น	362,640 (30,220 x 12)	42,000	404,640
นางสาววิมล นาดทับ ป.โท (วท.บ.)		53-2-11-2105-002	หัวหน้าฝ่ายพัฒนาชุมชน	ต้น	53-2-11-2105-002	หัวหน้าฝ่ายพัฒนาชุมชน	ต้น	393,600 (ค่ากลางเงินเดือน)	18,000 (1,500 x 12)	(ว่างเดิม) 411,600
นางสาววิมล นาดทับ ป.โท (วท.บ.)		53-2-11-3801-001	นักพัฒนาชุมชน	ข.ก.	53-2-11-3801-001	นักพัฒนาชุมชน	ข.ก.	376,080 (31,340 x 12)	-	376,080
นางสาวกัญญารัตน์-บัวรัตน์ ป.ตรี (ศศ.บ.)		-	เจ้าหน้าที่งานธุรการ	-	53-2-11-4801-001	เจ้าหน้าที่งานพัฒนาชุมชน	ป.ง./ข.ง.	-	-	(กำหนดเพิ่ม)
นางวิภาพรรณ ขนะศึก ป.ตรี		53-2-11-4101-005	เจ้าหน้าที่งานธุรการ	ข.ง.	53-2-11-4101-005	เจ้าหน้าที่งานธุรการ	ข.ง.	249,360 (20,780 x 12)	-	249,360
นางสาวณัฐพร พิจารณ ป.ตรี		-	นักพัฒนาชุมชน	-	-	นักพัฒนาชุมชน	-	303,000 (25,250 x 12)	-	303,000
นางสาวบุษบา สารเทพ ป.ตรี		-	คนงาน	-	-	คนงาน	-	108,000 (9,000 x 12)	-	108,000
นางสาวณิชา รมิพิศพงษ์ ป.ตรี (มธ.บ.)		53-2-12-3205-001	นักวิชาการตรวจสอบภายใน	ป.ก.	53-2-12-3205-001	นักวิชาการตรวจสอบภายใน	ป.ก.	108,000 (9,000 x 12)	-	108,000
								180,720 (15,060 x 12)	-	180,720

๒

9. ภาระค่าใช้จ่ายเกี่ยวกับเงินเดือนและประโยชน์ตอบแทนอื่น

ที่	ชื่อ - สกุล	ชื่อสายงาน	ระดับ ตำแหน่ง	จำนวน ทั้งหมด	จำนวนที่อยู่อุปปัจจุบัน			อัตราส่วนที่คิด ว่าจะต้องไว้ในช่วง ระยะ 3 ปีข้างหน้า			อัตราส่วนที่เพิ่มขึ้น(3)			ค่าใช้จ่ายรวม(4)			หมายเหตุ
					จำนวน (คน)	เงินเดือน (1)	เงินประจำ ตำแหน่ง (2)	2564	2565	2566	2564	2565	2566	2564	2565	2566	
1	สิมเอกสุพรรณ คุณวงศ์	ปลัดเทศบาล(นักบริหารงานท้องถิ่น)	กลาง	1	597,960	168,000	1	1	-	-	20,280	20,520	20,760	786,240	806,760	827,520	(49,830)
2	นายเอกรินทร์ ทิชา	รองปลัดเทศบาล(นักบริหารงานท้องถิ่น)	ต้น	1	566,880	42,000	1	1	-	-	18,000	17,160	26,400	626,880	644,040	670,440	(47,240)
3	สิมโหวจิตรกร ทิทองจา	สำนักปลัดเทศบาล (01) ฝ่ายอำนวยการ	ต้น	1	429,240	42,000	1	1	-	-	13,080	13,200	13,440	484,320	497,520	510,960	(35,770)
4	นางอรทัย กัททะยอม	หัวหน้าฝ่ายอำนวยการ(นักบริหารงานทั่วไป)	ต้น	1	382,560	18,000	1	1	-	-	13,440	13,320	13,320	414,000	427,320	440,640	(31,880)
5	นางนงลักษณ์ นงใจ	นักจัดการงานทั่วไป	ชก.	1	349,320	0	1	1	-	-	13,320	13,440	13,320	362,640	376,080	389,400	(29,110)
6	นายนิเทศ ธัญสิริกุล	นักทรัพยากรบุคคล	ชก.	1	329,760	0	1	1	-	-	12,960	13,440	13,320	342,720	356,160	369,480	(27,480)
7	นางสาวลาวัลย์ มณีทอง	นักวิชาการเกษตร	ป.ก./ชก.	1	355,320	0	1	1	-	-	12,000	12,000	12,000	367,320	379,320	391,320	ว่างเดิม
8		เจ้าพนักงานธุรการ	ชก.	1	225,720	0	1	1	-	-	9,240	9,360	9,960	234,960	244,320	254,280	(18,810)
9	นายบรรณพูน ชินสุรินทร์	พนักงานขับรถยนต์	-	1	248,160	0	1	1	-	-	9,840	8,760	9,000	258,000	266,760	275,760	(20,680)
10	นายทองคำ ไชยเดช	พนักงานขับรถยนต์	-	1	288,960	0	1	1	-	-	9,240	9,840	12,360	298,200	308,040	320,400	(24,080)
11	นางสาววลลิตา ทาโสด	พนักงานจ้าง	-	1	138,000	0	1	1	-	-	5,520	5,760	6,000	143,520	149,280	155,280	(11,500)
12	นายพงษ์พัฒน์ อนุพงษ์	ผู้ช่วยเจ้าพนักงานธุรการ	-	1	118,440	0	1	1	-	-	4,800	5,040	5,160	123,240	128,280	133,440	(9,870)
13		ผู้ช่วยนักวิชาการเกษตร	-	1	0	0	1	1	-	-	180,000	7,200	7,560	180,000	187,200	194,760	ว่างเดิม
14	นางวราณี อินตะ	คนงาน	-	1	108,000	0	1	1	-	-	0	0	0	108,000	108,000	108,000	(9,000)
15		คนงาน	-	1	108,000	0	1	1	-	-	0	0	0	108,000	108,000	108,000	(9,000)
16	นางสาวณญาภา ยศธิ	คนงาน	-	1	108,000	0	1	1	-	-	0	0	0	108,000	108,000	108,000	(9,000)
17		ฝ่ายปกครอง	-	1	393,600	18,000	1	1	-	-	13,620	13,620	13,620	425,220	438,840	452,460	ว่างเดิม
18	นายสมยศ ศิริธรรมิกานันท์	นักจัดการงานทะเบียนและบัตร	ชก.	1	356,160	0	1	1	-	-	13,320	13,080	13,440	369,480	382,560	396,000	(29,680)
19	วาทิ อด.สิทธะ กลบุตร	นิติกร	ชก.	1	402,720	42,000	1	1	-	-	13,440	13,080	13,080	458,160	471,240	484,320	(33,560)
20	นายสุรพงษ์ สิมิโย	นักป้องกันและบรรเทาสาธารณภัย	ป.ก./ชก.	1	0	0	1	1	-	-	355,320	12,000	12,000	355,320	367,320	379,320	ว่างเดิม
21		เจ้าพนักงานป้องกันและบรรเทาสาธารณภัย	ชก.	1	216,720	0	1	1	-	-	9,000	9,240	9,360	225,720	234,960	244,320	(18,060)
22	นายเกษม วงศ์ผืน	ลูกจ้างประจำ	-	1	293,400	0	1	1	-	-	9,600	11,280	6,120	303,000	314,280	320,400	(24,450)
23	นายณรินทร์ มุลจักร	พนักงานจ้าง	-	1	118,440	0	1	1	-	-	4,800	5,040	5,160	123,240	128,280	133,440	(9,870)
24	นายสิริภัต ไชยมนตรี	พนักงานดับเพลิง	-	1	118,440	0	1	1	-	-	4,800	5,040	5,160	123,240	128,280	133,440	(9,870)
25	นายณัฐวีร์ วรรณภีระ	พนักงานวิทย์	-	1	118,440	0	1	1	-	-	4,800	5,040	5,160	123,240	128,280	133,440	(9,870)
26	นายณัฐพล สร้อยเศษ	พนักงานขับรถยนต์	-	1	112,800	0	1	1	-	-	4,560	4,800	4,920	117,360	122,160	127,080	(9,400)
27	นางสาวสุพรรณษา ยานิน	กองคลัง (04) ผู้อำนวยการกองคลัง	ต้น	1	329,760	42,000	1	1	-	-	12,960	13,440	13,320	384,720	398,160	411,480	(27,480)
28	นางกมลวรรณ จันทร์รัตน์	หัวหน้าฝ่ายบริหารงานคลัง(นักบริหารงานการคลัง)	ต้น	1	323,760	18,000	1	1	-	-	12,600	12,960	13,320	354,360	367,320	380,640	(26,980)
29	นายธีรวัจน์ คำขาว	นักวิชาการเงินและบัญชี	ชก.	1	336,360	0	1	1	-	-	12,960	13,440	13,440	349,320	362,640	376,080	(28,030)
30	นางศุภลักษณ์ กิ่งคำ	เจ้าพนักงานการเงินและบัญชี	ชก.	1	275,040	0	1	1	-	-	10,800	10,920	11,160	285,840	296,760	307,920	(22,920)
31	นายรัชดาภรณ์ มะณีทอง	นักวิชาการพัสดุ	ชก.	1	288,120	0	1	1	-	-	11,520	12,000	12,120	299,640	311,640	323,760	(24,010)
32	นางสาวณัฐิยา มายาง	เจ้าพนักงานพัสดุ	ชก.	1	194,280	0	1	1	-	-	8,760	9,240	9,000	203,040	212,280	221,280	(16,190)
33	นางไพโรวรรณ เขื่องมาลัย	ลูกจ้างประจำ	-	1	266,760	0	1	1	-	-	9,000	8,760	8,880	275,760	284,520	293,400	(22,230)
34	นางสาวรัตติกาล สิทธิสว่าง	พนักงานจ้าง	-	1	144,960	0	1	1	-	-	5,880	6,120	6,360	150,840	156,960	163,320	(12,080)

9

ที่	ชื่อ - สกุล	ชื่อสายงาน	ระดับตำแหน่ง	จำนวนทั้งหมด	จำนวนที่ถือปัจจุบัน		อัตราส่วนที่คาดว่าจะต้องโอนในช่วงระยะ 3 ปีข้างหน้า		อัตราค่าจ้างเดิม(3)			อัตราค่าจ้างรวม(4)			หมายเหตุ
					จำนวน(คน)	เงินเดือน(1)	เงินประจำตำแหน่ง(2)	2564	2565	2566	2564	2565	2566		
35	นายเสกสรร อินตะ	หัวหน้าฝ่ายพัฒนารายได้(นักบริหารงานการค้า)	ต้น	1	393,600	18,000	1	1	13,620	13,620	13,620	425,220	438,840	452,460	ว่างเดิม
36	นายพัชรพงษ์ ลุดสาพันธ์	นักวิชาการจัดเก็บรายได้	ชก.	1	317,520	0	1	1	12,240	12,960	13,440	329,760	342,720	356,160	(26,460)
37	นายพัชรพงษ์ ลุดสาพันธ์	ผู้ช่วยนายช่างสำรวจ	-	1	138,000	0	1	1	5,520	5,760	6,000	143,520	149,280	155,280	(11,500)
38	นางจันทิมา รุ่งชม	คนงาน	-	1	108,000	0	1	1	0	0	0	108,000	108,000	108,000	ว่างเดิม
39	นางจันทิมา รุ่งชม	กองช่าง (05)	ต้น	1	455,520	42,000	1	1	13,440	14,160	15,480	510,960	525,120	540,600	(37,960)
40	นายพัชรพงษ์ ลุดสาพันธ์	ผู้ช่วยนายช่าง(นักบริหารงานช่าง)	ต้น	1	393,600	18,000	1	1	13,620	13,620	13,620	425,220	438,840	452,460	ว่างเดิม
41	นายพัชรพงษ์ ลุดสาพันธ์	หัวหน้าฝ่ายแผนและก่อสร้าง(นักบริหารงานช่าง)	ชก.	1	180,720	0	1	1	9,360	9,120	8,280	190,080	199,200	207,480	(15,060)
42	นายพัชรพงษ์ ลุดสาพันธ์	นายช่างโยธา	ชก.	1	296,760	0	1	1	11,160	11,040	10,920	307,920	318,960	329,880	(24,730)
43	นางสาววรรณภา อินทะนันท์	พนักงานจ้าง	-	1	108,000	0	1	1	0	0	0	108,000	108,000	108,000	(9,000)
44	นายวิเชียร โพธิ์สิงห์	ฝ่ายการโยธา	ต้น	1	396,000	18,000	1	1	13,320	13,320	13,080	427,320	440,640	453,720	(33,000)
45	นายพัชรพงษ์ ลุดสาพันธ์	หัวหน้าฝ่ายการโยธา(นักบริหารงานช่าง)	ป.จ./ชก.	1	287,900	0	1	1	9,720	9,720	9,720	307,620	317,340	327,060	ว่างเดิม
46	นายสมสันต์ ทิศนถ์	เจ้าพนักงานธุรการ	ชก.	1	225,720	0	1	1	9,240	9,360	9,960	234,960	244,320	254,280	(18,810)
47	นายธนาธิป สัตยาพันธ์	พนักงานจ้าง	-	1	138,000	0	1	1	5,520	5,760	6,000	143,520	149,280	155,280	(11,500)
48	นายธีรพนธ์ ไชยทอง	ผู้ช่วยนายช่างไฟฟ้า	-	1	112,800	0	1	1	4,560	4,800	4,920	117,360	122,160	127,080	(9,400)
49	นายธีรพนธ์ ไชยทอง	ผู้ช่วยนายช่างโยธา	-	1	112,800	0	1	1	4,560	4,800	4,920	117,360	122,160	127,080	(9,400)
50	นายสุพจน์ พันธุ์	พนักงานขับเครื่องจักรกลขนาดเบา	-	1	118,440	0	1	1	4,800	5,040	5,160	123,240	128,280	133,440	(9,870)
51	นายวิศรุต รุ่งมาง	พนักงานขับรถยนต์	-	1	108,000	0	1	1	0	0	0	108,000	108,000	108,000	(9,000)
52	นางสาวอรุณสุขและสิ่งแวดล้อม (06)	กองสาธารณสุขและสิ่งแวดล้อม (06)	ต้น	1	393,600	42,000	1	1	13,620	13,620	13,620	449,220	462,840	476,460	ว่างเดิม
53	นายเอกพล วัฒนา	ฝ่ายบริหารงานสาธารณสุข	ต้น	1	393,600	18,000	1	1	13,620	13,620	13,620	425,220	438,840	452,460	ว่างเดิม
54	นางสาวพัชร์ณีย์ ลือศักดิ์	นักวิชาการสาธารณสุข	ชก.	1	262,560	0	1	1	8,640	8,880	9,000	271,200	280,080	289,080	(21,880)
55	นางสาวพัชร์ณีย์ ลือศักดิ์	นักวิชาการสาธารณสุข	ชก./ชก.	1	0	0	1	1	355,320	12,000	12,000	355,320	367,320	379,320	กำหนดเพิ่ม
56	นายสุพจน์ พันธุ์	เจ้าพนักงานธุรการ	ชก.	1	180,600	0	1	1	9,000	9,240	8,880	189,600	198,840	207,720	(15,050)
57	นายบุญช่วย สิงห์ธำ	ลูกจ้างประจำ	-	1	288,960	0	1	1	9,240	9,840	12,360	298,200	308,040	320,400	(24,080)
58	นายไพโรจน์ จอมมณี	พนักงานจ้าง	-	1	118,440	0	1	1	4,800	5,040	5,160	123,240	128,280	133,440	(9,870)
59	นายภาคภูมิ มณีทอง	พนักงานประจำรถบรรทุกขยะ	-	1	118,440	0	1	1	4,800	5,040	5,160	123,240	128,280	133,440	(9,870)
60	นางสาวพิมพ์กมล จีพิศ	พนักงานประจำรถบรรทุกขยะ	-	1	108,000	0	1	1	0	0	0	108,000	108,000	108,000	(9,000)
61	นางสาววรรณภรณ์ กัญจะดอย	คนงาน	-	1	108,000	0	1	1	0	0	0	108,000	108,000	108,000	(9,000)
62	นายธีรพนธ์ ไชยทอง	คนงาน	-	1	108,000	0	1	1	0	0	0	108,000	108,000	108,000	(9,000)
63	นายอนุสรณ์ จอมมณี	คนงาน	-	1	108,000	0	1	1	0	0	0	108,000	108,000	108,000	(9,000)
64	นายโกศล ไปรักษา	คนงาน	-	1	108,000	0	1	1	0	0	0	108,000	108,000	108,000	(9,000)
65	นายสงกรานต์ พรหมดา	คนงาน	-	1	108,000	0	1	1	0	0	0	108,000	108,000	108,000	(9,000)
66	นายสมศักดิ์ ทะสุใจ	คนงาน	-	1	108,000	0	1	1	0	0	0	108,000	108,000	108,000	(9,000)
67	นายธีรพนธ์ สมพร	คนงาน	-	1	108,000	0	1	1	0	0	0	108,000	108,000	108,000	(9,000)
68	นายสมนัตต์ ปาระณี	คนงาน	-	1	108,000	0	1	1	0	0	0	108,000	108,000	108,000	(9,000)
69	นางสาวอรุณสุขและสิ่งแวดล้อม (07)	กองยุทธศาสตร์และงบประมาณ (07)	ต้น	1	393,600	42,000	1	1	13,620	13,620	13,620	449,220	462,840	476,460	ว่างเดิม
70	นางสุปราณี วัฒนพิชญ์ญา	ฝ่ายแผนงานและงบประมาณ	ต้น	1	402,720	18,000	1	1	13,440	13,080	13,080	434,160	447,240	460,320	(33,560)
71	นางสาววิภากรดี โภภูวดี	นักวิเคราะห์นโยบายและแผน	ชก.	1	323,760	0	1	1	12,600	12,960	13,320	336,360	349,320	362,640	(26,980)

ที่	ชื่อ - สกุล	ชื่อสถานที่	ระดับตำแหน่ง	จำนวนทั้งหมด	จำนวนที่เสียไปปัจจุบัน			อัตราค่าจ้างคนเพิ่ม/ลด			ค่าใช้จ่ายเพิ่มขึ้น(3)			ค่าใช้จ่ายรวม(4)			หมายเหตุ
					จำนวน (คน)	เงินเดือน (1)	เงินประจำตำแหน่ง (2)	2564	2565	2566	2564	2565	2566	2564	2565	2566	
72	นายอนุภักดิ์ กิ่งระยอม	เจ้าพนักงานธุรการ	ต.ง.	1	249,360	0	1	-	10,080	10,440	10,560	259,440	269,880	280,440	(20,780)		
73	นางสาวพวงพรณ ภคจักร	ฝ่ายบริหารและแผนกพัสดุ	ต.น	1	369,480	18,000	1	-	13,080	13,440	13,320	400,560	414,000	427,320	(30,790)		
74	นางสาวศิริพรญา อมพาศ	นักวิชาการคอมพิวเตอร์	ต.ก.	1	214,560	0	1	-	7,680	7,680	7,680	222,240	229,920	237,600	(17,880)		
75	นางสาวศิริรัตน์ ตะเพียนทอง	นักวิชาการประชาสัมพันธ์	ต.ก.	1	317,520	0	1	-	12,240	12,960	13,440	329,760	342,720	356,160	(26,460)		
76	นางสาวปณิธิ ศิริวรรณมงคล	พนักงานจ้าง	-	1	108,000	0	1	-	0	0	0	108,000	108,000	108,000	(9,000)		
77		กองการศึกษา (08)															
78		ผู้อำนวยการกองการศึกษา (นักบริหารงานการศึกษา)	ต.น	1	393,600	42,000	1	-	13,620	13,620	13,620	449,220	462,840	476,460	ว่างเดิม		
79		ผู้อำนวยการกองการศึกษา (นักบริหารงานการศึกษา)	ต.น	1	393,600	18,000	1	-	13,620	13,620	13,620	425,220	438,840	452,460	ว่างเดิม		
79	นางขวัญทิพย์ วงศ์ชาป็น	ครู	ต.ก.	1	0	0	1	-	0	0	0	0	0	0	0		
80	นางสุวรรณี พุทธกาล	ครู	ต.ศ.1	1	0	0	1	-	0	0	0	0	0	0	0		
81	นางสาวจริญา ตันแปงป็น	พนักงานจ้าง	-	1	180,000	0	1	-	7,200	7,560	7,800	187,200	194,760	202,560	(15,000)		
82	นางสาววันวิสาข์ คำบุญมา	ผู้ช่วยครูผู้ดูแลเด็ก	-	1	108,000	0	1	-	0	0	0	108,000	108,000	108,000	(9,000)		
83	นางสาวสวาท วรณสว่าง	คนงาน	-	1	108,000	0	1	-	0	0	0	108,000	108,000	108,000	(9,000)		
84		โรงเรียนอนุบาลเทศบาลตำบลบ้านไผ่															
84	นางสาวฉัญญาภรณ์ ปัญญาดี	ผู้อำนวยการโรงเรียน	-	1	0	0	1	+1	0	0	0	0	0	0	ท่านเดิม		
85	นางสาวพิมพ์กนิษฐ์ จันทร์ภา	ครู	ต.ศ.1	1	221,520	0	1	-	0	0	0	221,520	221,520	221,520	(18,460)		
86		ครูผู้ช่วย	ต.ศ.1	1	0	0	1	+1	0	0	0	0	0	0	ท่านเดิม		
87	นางสาวฉัญญาภรณ์ ปัญญาดี	ผู้อำนวยการโรงเรียน	-	1	180,000	0	1	-	7,200	7,560	7,800	187,200	194,760	202,560	(15,000)		
88	นางสรวิษฐ์ ดานุไชย	ผู้ช่วยครู	-	1	180,000	0	1	-	7,200	7,560	7,800	187,200	194,760	202,560	(15,000)		
89		ฝ่ายส่งเสริมการศึกษา ศาสนา และวัฒนธรรม															
89	นางสิริลักษณ์ ภูธร	นักวิชาการศึกษา	ต.น	1	393,600	18,000	1	-	13,620	13,620	13,620	425,220	438,840	452,460	ว่างเดิม		
90	นางสาววิภาดา โปธาดี	เจ้าพนักงานธุรการ	ต.ก.	1	203,280	0	1	-	7,560	7,560	7,680	210,840	218,400	226,080	(16,940)		
91		พนักงานจ้าง	ต.ก.	1	165,120	0	1	-	6,600	6,480	7,080	171,720	178,200	185,280	(13,760)		
92	นายประสิทธิ์ แก้วอาษา	ผู้ช่วยนักบริหารงาน	-	1	189,000	0	1	-	7,560	7,920	8,280	196,560	204,480	212,760	(15,750)		
93	นางสาวนารถ โจนะสิทธิ์	คนงาน	-	1	108,000	0	1	-	0	0	0	108,000	108,000	108,000	(9,000)		
94	นางสาววรรณีลักษณ์ สุรินทร์	กองสวัสดิการสังคม (11)	ต.น	1	362,640	42,000	1	-	13,440	13,320	13,320	418,080	431,400	444,720	(30,220)		
95		ฝ่ายพัฒนาชุมชน															
95	นางสาววิภาพร นาคทับ	หัวหน้าฝ่ายพัฒนาชุมชน(นักบริหารงานสวัสดิการสังคม)	ต.น	1	393,600	18,000	1	-	13,620	13,620	13,620	425,220	438,840	452,460	ว่างเดิม		
96		นักพัฒนาชุมชน	ต.ก.	1	376,080	0	1	-	13,320	13,320	13,440	389,400	402,720	416,160	(31,340)		
97		เจ้าพนักงานพัฒนาชุมชน	ต.ก./ต.ง.	1	0	0	1	+1	297,900	9,720	9,720	297,900	307,620	317,340	ท่านเดิม		
98	นางสาวกัญญารัตน์ บัวดี	เจ้าพนักงานธุรการ	ต.ก.	1	249,360	0	1	-	10,080	10,440	10,560	259,440	269,880	280,440	(20,780)		
99	นางวิภาพรน ขนะดี	ลูกจ้างประจำ	-	1	303,000	0	1	-	14,520	12,240	12,960	317,520	329,760	342,720	(25,250)		
100	นางสาวฉวีพร พิจารณ	พนักงานจ้าง	-	1	108,000	0	1	-	0	0	0	108,000	108,000	108,000	(9,000)		
101	นางสาวนงนา สารเทพ	คนงาน	-	1	108,000	0	1	-	0	0	0	108,000	108,000	108,000	(9,000)		
102	นางสาวมณีนีรา รสปีดพงษ์	นักวิชาการตรวจสอบภายใน (12)	ต.ก.	1	180,720	0	1	-	9,360	9,120	8,280	190,080	199,200	207,480	(15,060)		
(5)		รวม		102	22,557,780	762,000	102	+6	1,928,340	789,840	807,360	25,248,120	26,037,960	26,845,320			
(6)		ประมาณการประโยชน์ตอบแทนอื่นในเงิน 15%							3,787,218	3,905,694	4,026,798						

ที่	ชื่อ - สกุล	ชื่อสาขา	ระดับ ต้น ทุ ง	จำนวน ทั้งหมด	จำนวนที่ถืออยู่ปัจจุบัน			อัตราดอกเบี้ยที่คิด ว่าจะต้องจ่ายในช่วง ระยะ 3 ปีข้างหน้า	อัตราค่าสังคม เพิ่ม/ลด			ค่าใช้จ่ายเพิ่มขึ้น(3)			ค่าใช้จ่ายรวม(4)			หมายเหตุ			
					จำนวน (คน)	เงินเดือน (1)	เงินประจำ ตำแหน่ง (2)		2564	2565	2566	2564	2565	2566	2564	2565	2566		2564	2565	2566
(7)																					
(8)		รวมเป็นค่าใช้จ่ายบุคคลทั้งสิ้น คิดเป็นร้อยละ 40 ของงบประมาณรายจ่ายประจำปี																			

29,035,338

29,943,654

30,872,118

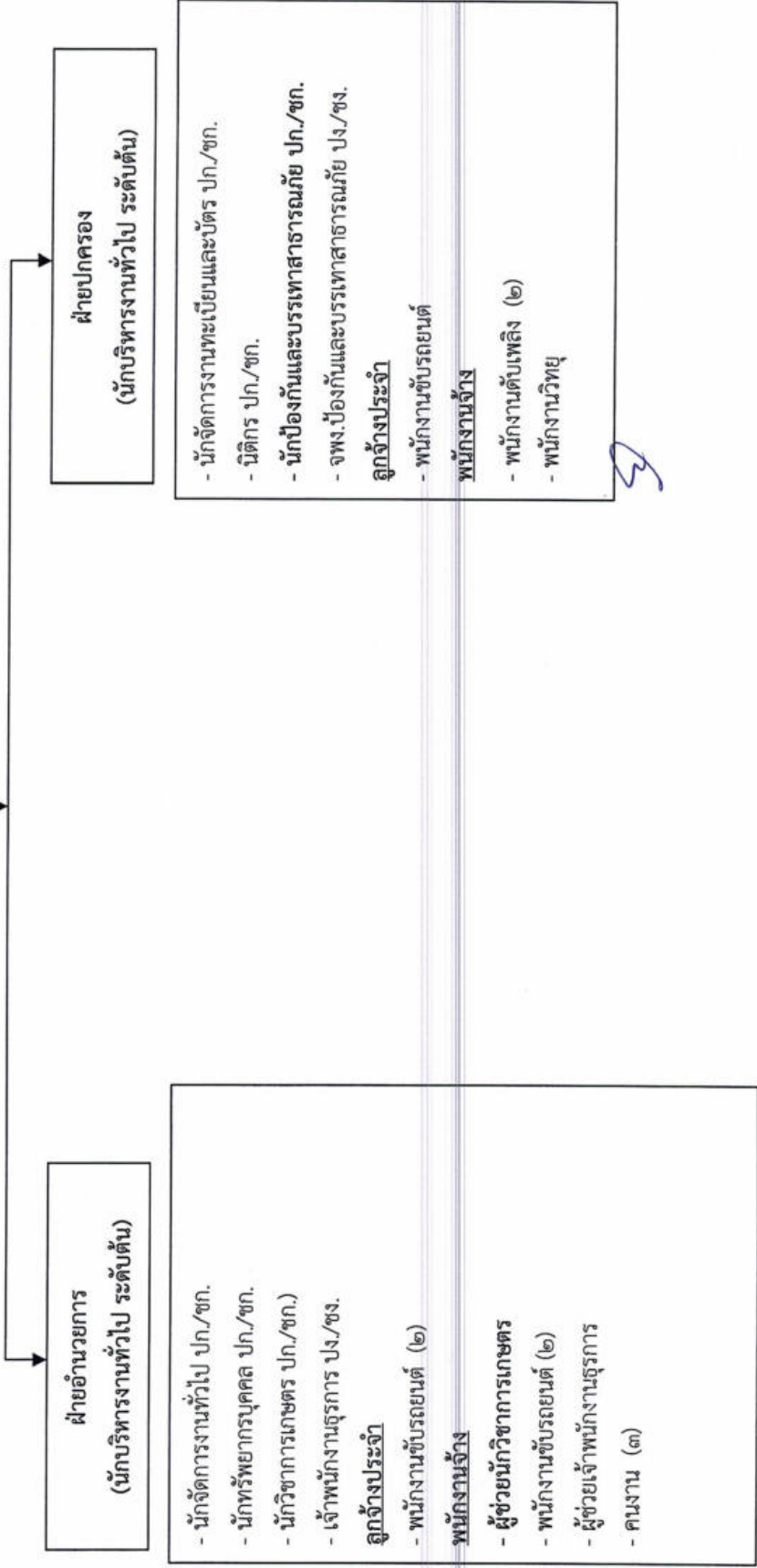
35.39

34.76

34.13

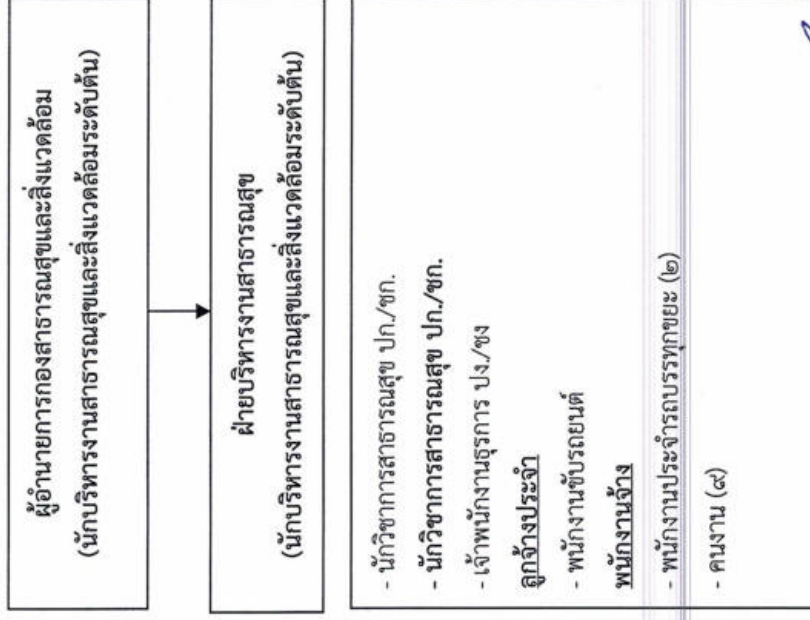
# โครงสร้างสำนักปลัดเทศบาล

หัวหน้าสำนักปลัดเทศบาล  
(นักบริหารงานทั่วไป ระดับต้น)

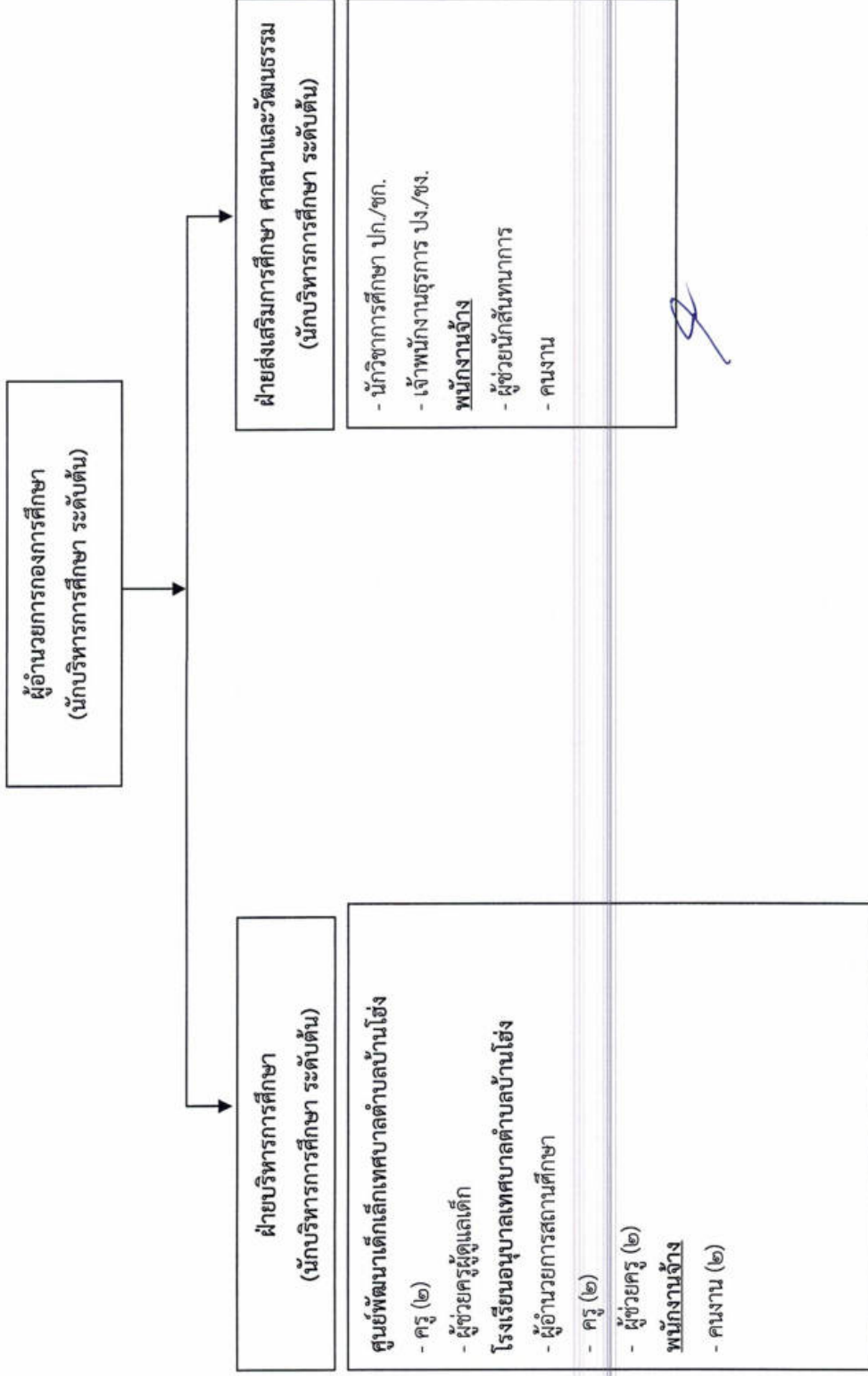




## โครงสร้างกองสาธารณสุขและสิ่งแวดล้อม



# โครงสร้างกองการศึกษา



# โครงสร้างกองสวัสดิการสังคม

ผู้อำนวยการกองสวัสดิการสังคม  
(นักบริหารงานสวัสดิการสังคม ระดับต้น)



ฝ่ายพัฒนาชุมชน  
(นักบริหารงานสวัสดิการสังคม ระดับต้น)

- นักพัฒนาชุมชน ปก./ชก.
  - เจ้าพนักงานพัฒนาชุมชน ปง./ชง.
  - เจ้าพนักงานธุรการ ปง./ชง.
- ลูกจ้างประจำ**
- นักพัฒนาชุมชน
  - พนักงานจ้าง**
  - คนงาน (๒)

๒